



2018

Memoria Anual
Grupo HM Hospitales



hm hospitales





Memoria Anual
Grupo HM Hospitales

2018



En el año 1989
el Dr. Juan Abarca Campal
líder a un grupo de médicos y,
junto a la Dra. Carmen Cidón Tamargo,
consigue poner en marcha un proyecto
para desarrollar un nuevo modelo de hacer
medicina privada en España, HM Hospitales.



hm hospitales

Equidad

La propiedad será equitativa entre los diversos componentes de la sociedad para que, al defender cada uno sus propios y diferentes intereses, garanticen a los demás la calidad asistencial.

Integridad

No aceptará ofertas que, por insuficientes, obliguen a reutilizar materiales o a adquirirlos de dudosa calidad.

Experiencia

Los médicos de puerta y los quirúrgicos de urgencia serán especialistas experimentados.

Seguridad

El "Hospital de Día" estará ubicado lo más cerca posible de las UCIs, que tendrán luz natural, y de los quirófanos.

Motivación

El hospital se regirá por un reglamento aceptado por todos. La docencia y la investigación serán sus motivaciones.

Decálogo de un Hospital

1

2

3

4

5

6

7

8

9

10

Calidad

Contará con el certificado de calidad homologado internacionalmente y con los medios tecnológicos y humanos para tratar con seguridad cualquier proceso.

Eficacia

Estará preparado para funcionar eficazmente, durante las 24 horas del día.

Compromiso

La dirección médica contará con profesionales de gran experiencia en especialidades de acción, tales como anestelistas, cirujanos e intensivistas. El médico tendrá dedicación plena.

Coherencia

Los propietarios y gestores asumirán que algunos servicios son imprescindibles, aunque no sean rentables.

Transparencia

El accionariado y la administración velarán para que sea libre, autónomo, transparente y pueda publicar los resultados médicos y estadísticas anuales. La excelencia y la buena gestión, aseguran su viabilidad.

Dr. D. Juan Abarca Campal
Presidente de Honor HM Hospitales



Sumario

Grupo HM Hospitales	08
Nuestros Hospitales	18
Nuestros Centros Integrales	49
Investigación	56
Docencia	70
HM Hospitales en cifras	76



01

Grupo HM Hospitales



hm hospitales

www.hmhospitales.com

Una realidad asistencial de dimensión nacional

2018 ha sido un año extremadamente intenso y relevante para **HM Hospitales** gracias a que hemos logrado hacer llegar nuestro modelo asistencial a Barcelona de la mano de la adquisición del Hospital HM Delfos, centro histórico de la capital catalana. El Grupo consigue de esta forma estar presente en las dos principales ciudades españolas, convirtiéndose así en una alternativa de la sanidad privada en las dos áreas geográficas con la máxima penetración del doble aseguramiento y mayor población. Hecho que hace que se pueda afirmar que **HM Hospitales** adquiere una verdadera dimensión nacional con su proyecto centrado en el paciente y cuyos ejes fundamentales son la máxima calidad asistencial, la investigación de vanguardia, la permanente renovación tecnológica y una apuesta decidida por la docencia.

Barcelona, y por ende Cataluña, cuentan con una gran tradición de sanidad privada y **HM Hospitales** aterriza allí para ofrecer un modelo diferenciado en el que la medicina personalizada y el abordaje multidisciplinar son otras de sus señas identitarias. El objetivo es hacer que este centro hospitalario sea la punta de lanza sobre la que construir una red asistencial de **HM Hospitales** en Barcelona. En ese sentido, ya en este 2019 hemos adquirido el Hospital HM Sant Jordi, lo que nos permite incrementar y mejorar nuestra oferta asistencial en la Ciudad Condal.

En resumen, nuestra apuesta por Cataluña pasa por construir una red sanitaria y un proyecto asistencial, docente e investigador similar al que el Grupo tiene en la Comunidad de Madrid y que también contará con centros especializados de alta complejidad en áreas de especial interés para **HM Hospitales** como son la Oncología, la Cardiología y la Neurociencia.

El llegar a nuevas latitudes no implica un cambio en nuestro modelo que se basa en la integración de todos los hospitales del Grupo para que todos los procesos, la atención y los protocolos sean iguales para todos los pacientes, se encuentren en la Ciudad Condal, Madrid, León, Toledo o Santiago de Compostela.

Es por eso que mientras aterrizamos en Barcelona seguimos desarrollando el esquema asistencial del Grupo. Por ejemplo, en León se ha culminado con éxito en este 2018 la definitiva unificación de los hospitales HM San Francisco y HM Regla, que ya trabajan como un único hospital en dos ubicaciones y que se ha convertido en la referencia de la sanidad privada en la ciudad y la provincia.

En Galicia, hemos avanzado en la consolidación de la red asistencial del Grupo, ya que a la presencia que tenemos en las principales ciudades del Eje Atlántico gallego hay que añadir la puesta en marcha de nuestra propuesta oncológica con HM CIOCC Galicia en el Hospital HM La Esperanza de Santiago de Compostela. Este centro, hermanado e interconectado con su gemelo HM CIOCC en Madrid, (primer

'Cancer Center' privado de España por número de nuevos pacientes), pone a disposición de sus pacientes las terapias más innovadoras, el acceso a ensayos clínicos y la última tecnología.

Por otra parte, en Madrid, **HM Hospitales** afianza su posición de liderazgo en la sanidad privada de la región gracias a sus excelentes índices asistenciales obtenidos en sus siete centros hospitalarios y catorce policlínicos, constatando que todavía tiene margen de mejora y somos el operador sanitario privado de referencia.

Más allá de la evolución que tiene el Grupo en cada uno de los territorios en los que está presente, **HM Hospitales** ha puesto el foco en la excelencia en la investigación. De hecho, en 2018 más de un millar de pacientes se beneficiaron de los 227 ensayos clínicos desarrollados. Esta cifra es sin duda la más alta entre las instituciones hospitalarias y de investigación privada en España.

Además, nuestros índices asistenciales constatan que año a año más pacientes nos confían su salud. En ese sentido, nos avalan cifras como 2,3 millones de consultas externas, más de medio millón de urgencias, 43.700 cirugías o 6.115 nacimientos en 2018.

Nuestro modelo asistencial se sustentan en los grandes profesionales que forman parte de este proyecto y buena prueba de ello es que contamos con 4.000 médicos asociados comprometidos con ofrecer a nuestros pacientes y sus familias la máxima calidad asistencial y profesionalidad, y un 80% de ellos lo hacen en exclusividad en el Grupo. Además, nuestra fuerza laboral está compuesta por más 4.800 trabajadores de los cuales un 89% son empleos fijos.

En el apartado de la docencia cada vez son más numerosos los alumnos que nos eligen. De hecho, en 2018 registramos una cifra histórica al llegar a casi los 3.000 alumnos que nos escogieron para cursar la residencia MIR, el Grado de Medicina, Enfermería y Odontología o en Formación Profesional con las titulaciones que disponibles en Formación HM – Centro de Profesiones Biosanitarias **HM Hospitales**.

En definitiva, 2018 ha sido un año en el que hemos fortificado nuestras posiciones y avanzado en consolidar **HM Hospitales** como una realidad asistencial y empresarial de primer orden. Además, estamos a las puertas de celebrar el 30 aniversario de la creación de una compañía que se inspira día a día el modelo único de sanidad privada que tuvieron mis padres, el Dr. Juan Abarca Campal y la Dra. Carmen Cidón Tamargo. Solo deseo que todos los que conformamos esta gran familia estemos a la altura de la gran responsabilidad que representa formar parte de **HM Hospitales**.

Dr. D. Juan Abarca Cidón
Presidente HM Hospitales

01

Grupo
HM Hospitales



hm hospitales

www.hmhospitales.com

Realidad empresarial sólida

HM Hospitales cumple un año más en el seno del sector hospitalario consolidando su modelo de crecimiento que lo ha situado, por derecho propio, como una de las compañías de referencia en el panorama de la sanidad privada en España.

De entrada, **HM Hospitales** en 2018 ha alcanzado una cifra inédita de facturación hasta los 415 millones de euros, lo que representa un crecimiento del 14% respecto a los 363 millones de euros de 2017. Además, en 2018 se da el hito curioso de que hemos duplicado exactamente la facturación de hace 5 años, y el ritmo continúa, y no sólo vía adquisiciones, sino también vía crecimiento orgánico, donde todos los perímetros en los que estamos presentes han mostrado crecimiento. Los centros de **HM Hospitales** en la Comunidad de Madrid, a lo largo del ejercicio alcanzaron los 301,7 millones de euros, con muy destacables los resultados registrados por los hospitales universitarios HM Sanchinarro y HM Puerta del Sur, cuya facturación sanitaria ha crecido, respectivamente, 9,6 millones de euros y de 5,6 millones de euros. En el resto de territorios con implantación del Grupo también se han registrado crecimientos positivos, aunque más moderados, en concreto Galicia incrementó su facturación en 2 millones de euros y León rozó el millón de crecimiento de facturación.

En cuanto al EBITDA, 2018 cerró en 61 millones de euros, lo que representa un crecimiento porcentual muy inferior a la facturación dado que los activos incorporados recientemente, y muy especialmente HM Delfos, están siendo remodelados en profundidad, tanto en instalaciones como en tecnología y no aportan aún EBITDA al Grupo. HM Delfos, representa la piedra angular sobre la que estamos construyendo nuestro proyecto asistencial en Cataluña., y más allá de la inversión inicial para adquirir el control del centro, nuestro plan director desarrollado el pasado ejercicio contempla una inversión de 30 millones de euros de los que a mediados de 2019 ya hemos invertido la mitad aproximadamente.

Estas cifras, junto a la política corporativa de bajo endeudamiento y la continua reinversión de los resultados nos permiten mantener el ritmo de crecimiento sostenido que nos fijamos como objetivo hace ya una década como mecanismo imprescindible para poder ser competitivos; y en esta línea, **HM Hospitales** ha incorporado hace poco al Grupo otro centro en Barcelona, el Hospital HM Sant Jordi en el barrio de San Andreu, cuyas instalaciones pretendemos ampliar sustancialmente en el medio plazo.

Además, nos encontramos inmersos en un profundo proceso de transformación digital en el que hace ya un año aprobamos una inversión de 20 millones de euros hasta 2023, con el objetivo de adaptar la totalidad de nuestros procesos asistenciales al mundo digital y poder ofrecer a nuestros pacientes y aseguradoras unas funcionalidades, canales y facilidades inexistentes actualmente en nuestro sector, al tiempo que mejoramos la eficiencia de nuestros procesos.

Ningún crecimiento será sólido y duradero si este no se levanta sobre una apuesta real para generar empleo estable y de calidad. En **HM Hospitales** hemos logrado superar en 2018 la cifra histórica de los 4.800 trabajadores, que disfrutaban de programas de formación continua y planes de desarrollo profesional que nos han situado como una de las mejores empresas españolas donde trabajar, según la prestigiosa revista Forbes.

En definitiva, **HM Hospitales** sigue creciendo, en tamaño y en profundidad, gracias al esfuerzo de todos los que formamos parte de este proyecto singular, que nació hace 30 años de la vocación de nuestros mayores y cuyo relevo tenemos el orgullo de tomar hoy junto a todos los magníficos profesionales que nos acompañan cada día.

D. Alejandro Abarca Cidón
Consejero Delegado HM Hospitales

01

Grupo HM Hospitales



hm hospitales

www.hmhospitales.com

No tratamos pacientes, tratamos personas

Desde que en 1989 se fundara **HM Hospitales**, en los últimos 30 años y bajo los criterios marcados para nuestros fundadores, el Dr. Abarca Campal y la Dra. Cidón Tamargo, siempre hemos entendido que nuestra manera de ejercer la medicina no solo se debía basar en ser los mejores desde el punto de vista asistencial, docente o investigador. Siempre hemos pensado que solo eres el mejor, si eres el mejor para el paciente. O mejor dicho, para la persona que, estando delante o detrás de una enfermedad, viene a vernos porque necesita realmente de nuestro saber hacer. No solo hablamos de medicina, también de humanidad, comprensión, respeto y empatía como parte de la oferta asistencial que, como miembros de **HM Hospitales**, debemos ofrecer a cada una de las personas en cada una de las situaciones que le acercan a nuestros centros.

Ese es el mandato que hemos recibido los que hoy estamos en la Dirección del Grupo y que, sin duda, sigue guiando nuestros pasos para hacer de **HM Hospitales**, estemos donde estemos, un verdadero aliado en el cuidado de la salud, física y espiritual de nuestros pacientes.

Para ello, en 2018 seguimos volcados en avanzar en un modelo de gestión único que, aparte de las ventajas asistenciales que genera, permita a nuestros pacientes contar con la seguridad de ser atendidos de la misma manera, estén donde estén. Y ser atendidos cada día mejor. Por eso el Plan de Relación con Pacientes y Plan de Transformación Digital, ambos estratégicos para el Grupo y puestos en marcha en las últimas fechas, nos deben permitir avanzar en este sentido, haciendo de **HM Hospitales** una organización más accesible y transparente, con mayor capacidad de atender de una manera personalizada las necesidades de nuestros pacientes y sus familiares.

Seguimos avanzando en llegar a cada vez a más centros de la red con los servicios centralizados como el mostrador único, un sistema por el cual

nuestros pacientes pueden acceder desde cualquier punto, desde cualquier persona de **HM Hospitales**, a la mayor parte de los servicios que ofrecemos. Desde pedir una cita, conseguir un informe de pruebas diagnósticas u obtener un justificante de asistencia.

Por otro lado, extendemos a través de nuestro sistema informático, un modelo único de gestión que permite contar, por ejemplo, con una historia clínica electrónica única independientemente de si nuestro paciente es tratado en Madrid o en Barcelona. Nuestros médicos trabajan sobre un solo informe y así el paciente puede ser atendido y valorado por la red, cuando y donde lo necesite.

Otro paso importante de 2018 ha sido la puesta en marcha de nuevos canales como la APP de **HM Hospitales**. Una Aplicación que en muy corto espacio de tiempo supera casi las 100.000 descargas y realiza más de 25.000 citas al mes, lo que sumado a la web y nuestro call center centralizado, hace que casi el 50% de nuestras citas sean a través de canales no presenciales.

Para 2019 vamos a seguir tomando medidas asociadas con mejorar la eficiencia y la eficacia de nuestros procesos, siempre con el fin de ofrecer a "nuestras personas" el mejor servicio en tiempo y forma e intentando, en la medida de lo posible, adaptarnos cada vez más a sus necesidades.

A principios del Siglo XX el doctor Sir William Osler dijo: "El buen médico trata la enfermedad, el gran médico trata al paciente que tiene la enfermedad". Poco más que aportar y mucho más que seguir construyendo.

Dra. D^a. Elena Abarca Cidón
Vicepresidenta HM Hospitales

Misión, Visión y Valores

Nuestra estrategia global se basa en el compromiso de realizar una gestión eficaz y eficiente orientada a la seguridad y a la **satisfacción de nuestros pacientes y sus familiares, trabajadores, colaboradores y accionistas**. Por ello, definimos nuestra misión, visión y valores como la gestión de servicios sanitarios asistenciales, docentes y de investigación que contribuyan al mantenimiento y mejora de la salud de la población.

Visión

Ser el Grupo hospitalario de referencia a nivel nacional por la asistencia sanitaria, la docencia y la investigación centrada en personas.

MISIÓN

Misión

Ofrecer servicios sanitarios para el cuidado de la salud y del bienestar de nuestros pacientes y sus familiares, mediante una oferta asistencial completa y una excelente calidad de servicio, con el compromiso de aportar valor a nuestros clientes, accionistas, empleados y al conjunto de la sociedad.

VISIÓN

VALORES

Valores

INTEGRIDAD tanto en la prestación de la asistencia por los profesionales sanitarios, como en la gestión de los recursos. Debe proporcionar percepciones de honestidad y transparencia en todos los procesos.

COMPROMISO de los equipos humanos con su responsabilidad profesional, que condiciona la calidad de la asistencia y la percepción sobre los distintos centros que construye su reputación.

INNOVACIÓN CONTINUADA sobre los procesos de diagnóstico y terapia para generar los mejores indicadores de eficiencia en el sector sanitario, incluyendo la docencia y la investigación.

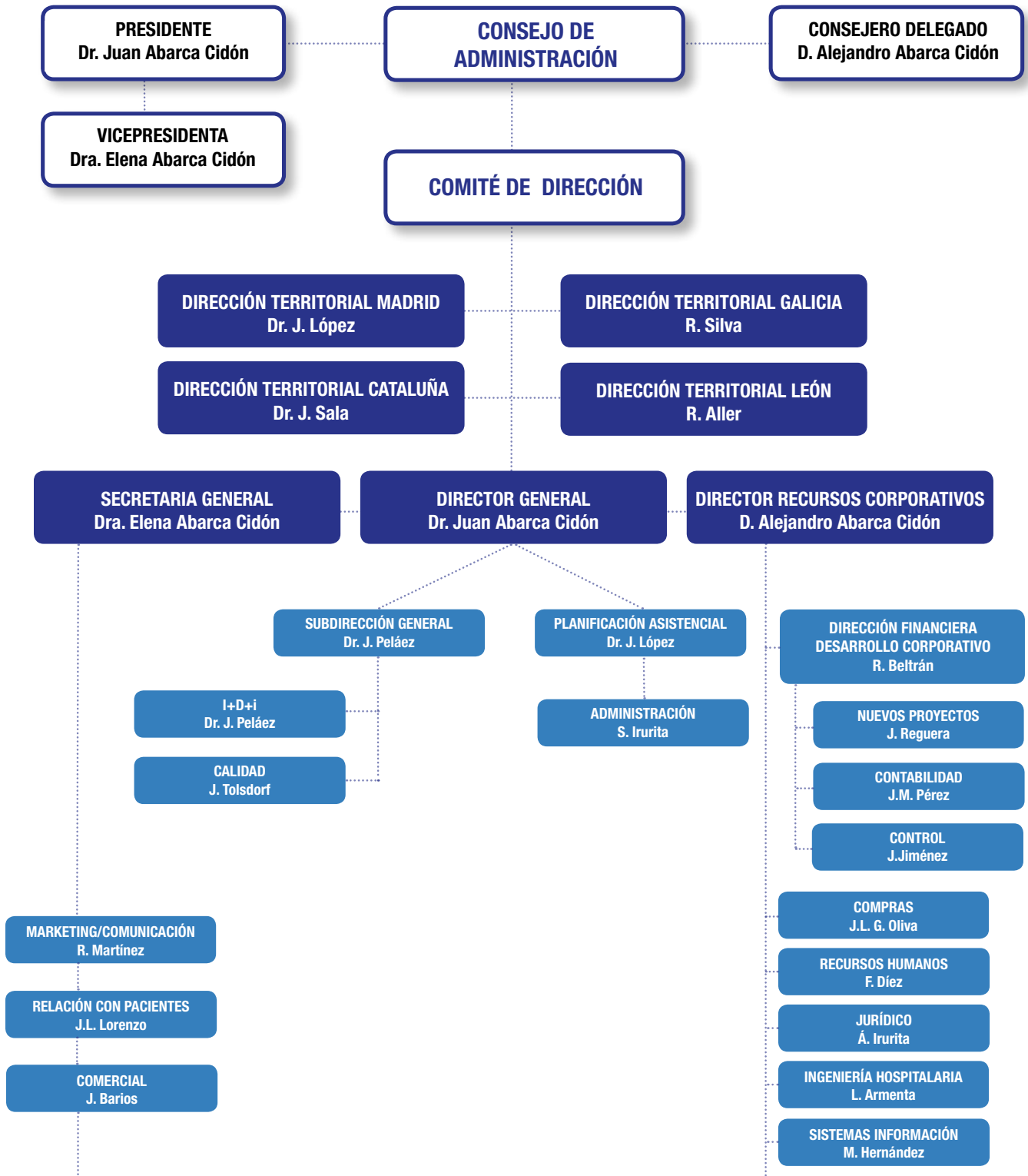
LIDERAZGO en el enfoque terapéutico de algunas patologías, con colaboraciones destacadas con centros de referencia internacional y desarrollo de instalaciones ejemplares para el tratamiento oncológico, cardiológico y neurológico.

SENSIBILIDAD para gestionar los requerimientos de nuestros pacientes y sus familiares y allegados atendiendo a sus necesidades tanto físicas como espirituales y con procesos de escucha activa que nos permitan mantener en el tiempo la excelencia en nuestra política de medicina centrada en el paciente.

2018

Memoria Anual
Grupo HM Hospitalares

Organigrama HM Hospitales



Marzo 2019

- GOBIERNO. ALTA DIRECCIÓN
- ÁREAS GRUPO HM HOSPITALES
- CENTROS / UNIDADES ASISTENCIALES

01 Oferta asistencial

MADRID

HM HOSPITAL UNIVERSITARIO
HOSPITALES hm madrid

Hospital Universitario HM Madrid
Pza. del Conde del Valle de Suchil, 16
28015 Madrid
Tel. 91 447 66 00

HM HOSPITAL UNIVERSITARIO
HOSPITALES hm montepríncipe

Hospital Universitario HM Montepríncipe
Avda. de Montepríncipe, 25
28660 Boadilla del Monte, Madrid
Tel. 91 708 99 00

HM HOSPITAL UNIVERSITARIO
HOSPITALES hm torrelodones

Hospital Universitario HM Torrelodones
Avda. Castillo de Olivares, s/n
28250 Torrelodones, Madrid
Tel. 91 267 50 00

HM HOSPITAL UNIVERSITARIO
HOSPITALES hm sanchinarro

Hospital Universitario HM Sanchinarro
Calle Oña, 10
28050 Madrid
Tel. 91 756 78 00

HM HOSPITAL UNIVERSITARIO
HOSPITALES hm nuevo belén

Hospital Universitario HM Nuevo Belén
Calle de José Silva, 7
28043 Madrid
Tel. 91 744 41 00

HM HOSPITAL UNIVERSITARIO
HOSPITALES hm puerta del sur

Hospital Universitario HM Puerta del Sur
Avda. Carlos V, 70
28938 Móstoles, Madrid
91 267 31 00

HM HOSPITAL
HOSPITALES hm vallés

Hospital HM Vallés
Calle Santiago, 14
28801 Alcalá de Henares, Madrid
Tel. 91 737 43 53

GALICIA

HM HOSPITAL
HOSPITALES hm modelo

Hospital HM Modelo
Calle Virrey Osorio, 30
15011 A Coruña
Tel. 981 14 73 00

HM MATERNIDAD
HOSPITALES hm belén

Maternidad HM Belén
Calle Filantropía, 3
15011 A Coruña
Tel. 981 25 16 00

HM HOSPITAL
HOSPITALES hm rosaleda

Hospital HM Rosaleda
Calle Santiago León de Caracas, 1
15701 Santiago de Compostela, A Coruña
Tel. 981 55 12 00

HM HOSPITAL
HOSPITALES hm la esperanza

Hospital HM La Esperanza
Avda. Das Burgas, 2
15705 Santiago de Compostela, A Coruña
Tel. 981 55 22 00

HM HOSPITAL
HOSPITALES hm vigo

Hospital HM Vigo
Rúa de Manuel Olivé, 11
36203 Vigo, Pontevedra
Tel. 986 41 14 66

LEÓN

HM HOSPITAL
HOSPITALES hm san francisco

Hospital HM San Francisco
Calle Marqueses de San Isidro, 11
24004 León
Tel. 987 25 10 12

HM HOSPITAL
HOSPITALES hm regia

Hospital HM Regia
Calle Cardenal Landázuri, 2
24003 León
Tel. 987 83 00 83

BARCELONA

HM HOSPITAL
HOSPITALES hm delfos

Hospital HM Delfos
Av. de Vallcarca, 151
08023 Barcelona
Tel. 93 254 50 00

HM HOSPITAL
HOSPITALES hm sant jordi

Hospital HM Sant Jordi
Plaça de l'Estació, 12
08030 Barcelona
Tel. 93 504 71 00

CENTROS INTEGRALES

HM CENTRO INTEGRAL ONCOLÓGICO
HOSPITALES hm CIOCC

Centro Integral Oncológico Clara Campal
Calle Oña, 10
28050 Madrid
Tel. 902 10 74 69

HM CIOCC Galicia-HM La Esperanza
Tel. 981 55 22 00

HM CIOCC Barcelona-HM Delfos
Tel. 93 254 50 00

HM CENTRO INTEGRAL DE ENFERMEDADES
CARDIOVASCULARES
HOSPITALES hm CIEC

Centro Integral de Enfermedades
Cardiovasculares
Avda. de Montepríncipe, 25
28660 Boadilla del Monte, Madrid
Tel. 902 08 98 80

HM CENTRO INTEGRAL DE NEUROCIENCIAS
HOSPITALES hm CINAC

Centro Integral de Neurociencias AC
Avda. Carlos V, 70
28938 Móstoles, Madrid
Tel. 91 267 32 00

HM MEDICINA DE LA REPRODUCCIÓN
HOSPITALES hm fertility center

Unidad HM Fertility Center
Tel. 900 11 10 10

Madrid
HM Fertility Center-HM Montepríncipe
HM Fertility Center-HM Puerta del Sur
HM Fertility Center-HM Vallés
HM Fertility Center-HM Gabinete Velázquez

Galicia
HM Fertility Center-HM Belén

Castilla-La Mancha
HM Fertility Center-HM IMI Toledo



Oncología

Centro Integral Oncológico
Clara Campal HM CIOCC

- Programa de Cáncer familiar y hereditario
- Unidad de Odontología oncológica
- Unidad de Oncohematología
 - Programa de Trasplantes de médula ósea
- Unidad de Oncohematología pediátrica
 - Programa de Trasplante de médula ósea
 - Programa de Musicoterapia
- Unidad de Sarcomas
- Unidad de Tumores de cabeza y cuello
- Unidad de Tumores de mama
- Unidad de Tumores de pulmón
- Unidad de Tumores del sistema nervioso central. Neuro-Oncología
- Unidad de Tumores digestivos
- Unidad de Tumores génito-uritarios y de próstata
- Unidad de Tumores ginecológicos

Cardiología

Centro Integral de Enfermedades
Cardiovasculares HM CIEC

- Programa de Hemodinámica de la cardiopatía estructural
- Programa de Rehabilitación cardíaca
- Unidad de Cardiopatías congénitas
- Unidad de Electrofisiología cardíaca y Arritmología clínica
- Unidad de Imagen cardíaca
- Unidad de Insuficiencia cardíaca
- Unidad de Miocardiopatías Familiares
- Unidad de Valvulopatías

Maternidad

en HM Hospitales

- Programa de Conservación de células madre del cordón umbilical.
- Unidad de Diagnóstico Prenatal y Medicina Fetal
- Unidad de Embarazo de Alto Riesgo
- Unidad de Parto de Baja Intervención y de Parto Natural

Neurociencias

Centro Integral de
Neurociencias AC HM CINAC

- Enfermedad de Parkinson y otros Trastornos del movimiento
 - Unidad de Enfermedades neurodegenerativas y Trastornos del movimiento
 - Unidad de Neurocirugía funcional (Enfermedad de Parkinson y otros Trastornos del movimiento)
 - Unidad de RMN-HIFU (Temblor esencial, Enfermedad de Parkinson y otros Trastornos del movimiento)
- Unidad de Deterioro Cognitivo
 - Programa de Trastornos psiquiátricos asociados a enfermedades neurodegenerativas
 - Programa de Magnetocéutica y estimulación magnética transcraneal en enfermedades neurodegenerativas y depresión
- Unidad de Investigación básica, traslacional y clínica de Enfermedad de Parkinson y Neurodegeneración
- Unidad de Investigación y Tratamiento de la Memoria

Área psiquiátrica

- Programa de Adicciones y Patología Dual
- Programa de Enfermedad mental grave
- Programa de Psiquiatría infanto-juvenil y perinatal
- Programa de Trastornos de la conducta alimentaria
- Programa de Trastornos neurocognitivos y Psicogeriatría

Fertilidad

en HM Fertility Center

- Programa de Fecundación In Vitro
- Programa de Preservación de la Fertilidad
- Programa de Ovodonación

Además...

- Consulta del Viajero
- Programa de Cirugía Robótica (Da Vinci)
- Programa de Cirugía Sin Sangre
- Programa de Eco-endoscopia digestiva y de vía aérea (EBUS)
- Programa Personalizado de Salud Cardiovascular
- Unidad de Cirugía de la Mano y Miembro Superior
- Unidad de Cirugía de Tumores Endocrinológicos
- Unidad de Radioterapia Oncológica
- Programa de Biopsia Prostática por Fusión
- Programa de Laserterapia en tumor pulmonar
- Unidad de Cirugía Refractiva
- Unidad de Cuidados Domiciliarios (UCDo)
- Unidad de Diabetes
- Unidad de Ensayos Clínicos
- Unidad de Genética Clínica
- Unidad de Medicina y Cirugía Estética
- Unidad de Medicina y Traumatología Deportiva
- Unidad de Prevención Precoz Personalizada
- Unidad de Radiología de la Mujer
- Unidad de Suelo Pélvico
- Unidad de Tratamiento Endoscópico de la Obesidad
- Unidad del Dolor
- Unidad del Sueño
- Unidad Multidisciplinar de Tratamiento de la Obesidad
- Unidad de Retina (Oftalmología)
- Unidad de Andrología
- HM Dental Center

02

Nuestros Hospitales

Dirección Territorial Madrid
Dirección Territorial Galicia
Dirección Territorial León
Dirección Territorial Cataluña



hm hospitales

www.hmhospitales.com

Dirección territorial Madrid

“ La felicidad del cuerpo se funda en la salud, la del entendimiento, en el saber “

*Tales de Mileto**

Este año 2018 ha sido un año de nuevos y grandes desafíos internos y externos, se han llevado a cabo numerosos proyectos que consolidan el liderazgo en la cobertura asistencial de excelencia dentro de la Comunidad de Madrid, hemos aumentado el grado de integración de nuestros hospitales de Galicia y de León, y hemos abordado la compra del nuevo hospital HM Delfos en Barcelona, la primera y gran apuesta de **HM Hospitales** en su expansión a nivel nacional en el mercado catalán donde la medicina privada tiene una larga tradición y es después de Madrid, el mercado con mayor tasa de penetración de actividad aseguradora y de provisión sanitaria privada. Un lugar donde **HM Hospitales** tenía que estar presente.

Durante este año hemos puesto en marcha o consolidado diferentes proyectos que nos deben ayudar a consolidar y seguir creciendo en los **valores de HM Hospitales**, dos de ellos son el **compromiso y la confianza**, con la calidad asistencial de excelencia centrada en las personas, de ahí que hayamos diseñado y puesto en marcha un ambicioso proyecto, el **Plan de Enfermería 2018-2020** para mejorar y garantizar de una forma sostenible que la asistencia a nuestros pacientes está en las mejores manos y con los mejores recursos, con el objetivo de poder obtener los mejores resultados en salud dentro de nuestros hospitales.

A nivel de la **innovación continuada**, otros de nuestros valores, hemos conseguido ser el centro de referencia mundial por número de casos tratados con el **HIFU** en el Centro Integral de Neurociencias A.C. **HM CINAC** para casos de trastornos del movimiento a nivel cerebral o enfermedades como el Parkinson, Demencia o Alzheimer.

Desde **HM Hospitales** somos **sensibles**, otro valor más, a todo lo que acontece con el cáncer y su impacto a nivel del paciente y su entorno o la sociedad misma. Hemos vuelto a superar las

cifra de los 3.000 nuevos casos de cáncer vistos, diagnosticados o tratados dentro del Centro Integral de Oncología Clara Campal **HM CIOCC** ofreciendo la tecnología y los recursos más pioneros en el campo de la oncología, donde se incluye el I + D en ensayos clínicos, que hacen de HM CIOCC un **líder**, otro de nuestros valores, en el sector tanto a nivel público como del ámbito privado.

Pero todo esto siendo importante, en una sociedad actual, donde cada vez más el ciudadano o paciente, quiere, puede y debe gestionar su salud, acciones de transparencia en la prestación de servicios sanitarios o el propio uso eficiente y sostenible de los recursos disponibles, son elementos sobre los cuales los pacientes fundamentan su **confianza** en nosotros, como puede ser el caso del Centro Integral de Enfermedades Cardiovasculares **HM CIEC** con la apertura de la primera Unidad de Cardioprevención 3D de España o ser el primer centro privado con mayor número de procesos de Electrofisiología Cardíaca realizados en el 2018.

El lanzamiento durante este año de nuestra **APP HM Hospitales**, donde uno puede obtener desde la gestión de citas hasta disponer sus informes médicos asistenciales de forma digital y 24/7 es otro paso más en un cambio de modelo centrado cada día más en el propio paciente y de ese proceso de transformación digital en el cual toda nuestra sociedad está inmersa.

No podemos terminar sin anotar lo más importante, los **resultados de salud**, que de una forma pública, **HM Hospitales** lleva publicando desde hace años, representan el mayor compromiso de **integridad**, nuestro último valor, y transparencia que una empresa puede ofrecer.

Dr. D. Joaquín M. López Gómez
Dirección Territorial Madrid HM Hospitales

*Tales de Mileto, (624 a.c. Mileto.Turquía), considerado uno de los siete grandes sabios de Grecia, filósofo, matemático, geómetra, físico y legislador, fue la primera figura en la cultura occidental que traspasó el concepto del " mito al logo ", de la mitología a las explicaciones racionales, de ahí sus dos palabras, salud y saber, dos palabras y conceptos que guían el día a día dentro de HM Hospitales.

2.1 HOSPITAL UNIVERSITARIO

HM Madrid

HM Madrid es un hospital general médico-quirúrgico ubicado en el centro de Madrid que cuenta, además, con dos policlínicos de consultas externas, una Clínica Universitaria Odontológica, un Gimnasio de Rehabilitación y Fisioterapia y un servicio de Podología.

Dispone de todas las especialidades médicas y quirúrgicas de adultos además de Urgencias las 24 horas.

El Servicio de Diagnóstico por Imagen de HM Madrid está dotado de modernas instalaciones de radiología convencional, mamógrafo digital, ecografía, TAC multicorte (de 32 detectores), resonancia magnética (RM) cerrada de alto campo (de 1,5 Teslas) y RM abierta (de 0,4 Teslas).



DOTACIÓN

- 92 habitaciones + 5 Hospitales de Día
- 5 boxes urgencias
- 33 consultas
- 5 quirófanos
- 8 camas UCI
- TAC de 32 cortes
- RM abierta de 0,4 T
- RM cerrada de alto campo de 1,5 T
- Policlínicos adjuntos (c/ Arapiles, 8 y Plaza del Conde del Valle Suchil, 3)
- Gimnasio de Rehabilitación adjunto
- Clínica Universitaria Odontológica CEU-HM





Además, en su oferta sanitaria especializada destaca:

- Programa de Cirugía Sin Sangre
- Programa de Fragilidad Oséa
- Programa de Patología de Cadera del Adulto Joven
- Programa de Proctología Avanzada
- Unidad de Cirugía de Tumores Endocrinológicos
- Unidad del Suelo Pélvico
- Unidad del Dolor



MAGNITUDES ASISTENCIALES AÑO 2018

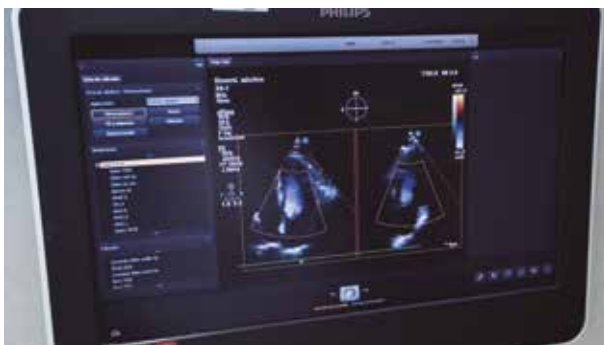
• ALTAS HOSPITALARIAS	5.960
• URGENCIAS	36.588
• CIRUGÍAS	1.875
• CIRUGÍAS AMBULANTES	2.190
• ESTUDIOS DE LABORATORIO	849.474
• ESTUDIOS RADIOLÓGICOS	105.190
• ENDOSC./COLONOSCOPIAS	4.138
• CONSULTAS EXTERNAS	206.175

2.2 HOSPITAL UNIVERSITARIO

HM Montepríncipe

HM Montepríncipe es un hospital general médico-quirúrgico y materno-infantil a la vanguardia de la innovación clínica y de la calidad asistencial. Ha sido el primer hospital privado de España certificado según la norma DIN-EN-ISO 9001:2008 para todos sus servicios. Asimismo, fue el primer hospital privado de la Comunidad de Madrid en ser acreditado como centro universitario en septiembre de 2007, certificación que después se extendió a todos los centros de **HM Hospitales**.

Con más de 21.500 m² construidos, el hospital dispone de todas las especialidades médico-quirúrgicas, tanto de niños como de adultos, y Urgencias las 24 horas. Dotado con las tecnologías sanitarias más modernas, el Servicio de Diagnóstico por Imagen está equipado con equipos de radiología convencional, entre los que se incluyen ecografía, mamografía digital y el nuevo TAC de 160 detectores, en el que se pueden realizar todo tipo de estudios de forma más rápida, con mayor resolución y con menos radiación para el paciente.



DOTACIÓN

- 120 habitaciones + 15 Hospital de Día
- 13 boxes urgencias
- 2 Salas de dilatación y parto (UTPR)
- 56 consultas
- 11 quirófanos
- 10 camas UCI + 6 Camas de UCI Coronaria
- 17 camas de UCI Pediátrica y Neonatal
- Oncología Pediátrica
- 3 RM, 2 de alto campo de 1,5 T y dinámica de 0,7 T
- TAC de 160 cortes
- Eco cardio y eco vascular 3D
- Dispone de parking de 500 plazas





Además, en su oferta sanitaria especializada destaca:

- Programa de Atención al Ictus Agudo
- Programa de Enfermedad Inflamatoria Intestinal
- Programa de Litotricia Extracorpórea
- Programa de Traumatología y Ortopedia Pediátrica
- Unidad de Embarazo de Alto Riesgo
- Unidad de Diabetes
- UCI Neonatal
- Cirugía Cardíaca Pediátrica
- HM Fertility Center
- HM Dental Center



MAGNITUDES ASISTENCIALES AÑO 2018

• ALTAS HOSPITALARIAS	12.879
• URGENCIAS	63.099
• CIRUGÍAS	7.374
• CIRUGÍAS AMBULANTES	2.996
• NACIMIENTOS	1.883
• ESTUDIOS DE LABORATORIO	1.079.160
• ESTUDIOS RADIOLÓGICOS	112.801
• ENDOSC./COLONOSCOPIAS	5.875
• CONSULTAS EXTERNAS	337.741

2.3 HOSPITAL UNIVERSITARIO

HM Torrelodones

HM Torrelodones es un hospital general médico-quirúrgico equipado con todos los servicios y especialidades así como con atención a Urgencias las 24 horas del día. Cuenta con un Policlínico de consultas externas con un amplio abanico de servicios y especialidades, destacando el Servicio de Medicina Física y Rehabilitación y la Unidad de Medicina Deportiva, cuyas instalaciones ocupan una buena parte de dicho edificio.

En el mes de abril de 2011, se incorporó a **HM Hospitales** la Unidad de Radiodiagnóstico ubicada en la Policlínico HM Los Belgas de Collado Villalba, que cuenta con una resonancia magnética abierta y equipos de radiodiagnóstico convencional, ortopantomografía, mamografía y ecografía.

El hospital está dotado con las tecnologías sanitarias más modernas. El Servicio de Diagnóstico por Imagen de HM Torrelodones dispone de equipos de radiología convencional, ecografía, mamografía, TAC multicorte (de 16 detectores), 2 resonancias magnéticas (RM) cerradas de alto campo (de 1,5 Teslas) y ortopantomografía.

DOTACIÓN

- 77 habitaciones + 8 puestos de Hospital de Día
- 16 boxes urgencias
- 42 salas de consulta
- 6 quirófanos
- 9 camas de UCI
- TAC de 16 cortes
- 2 Resonancias Magnéticas cerradas de alto campo de 1,5 T
- Mamógrafo digital
- Policlínico adjunto con gimnasio de Rehabilitación





Además, en su oferta sanitaria especializada destaca:

- Unidad de Cuidados a Domicilio
- Programa de Ginecología de la Adolescente
- Programa de Pilates Terapéutico
- HM Dental Center



MAGNITUDES ASISTENCIALES AÑO 2018

• ALTAS HOSPITALARIAS	6.682
• URGENCIAS	59.685
• CIRUGÍAS	3.381
• CIRUGÍAS AMBULANTES	2.023
• ESTUDIOS DE LABORATORIO	810.276
• ESTUDIOS RADIOLÓGICOS	111.148
• ENDOSC./COLONOSCOPIAS	4.335
• CONSULTAS EXTERNAS	295.544

2.4 HOSPITAL UNIVERSITARIO

HM Sanchinarro

HM Sanchinarro es un hospital general médico-quirúrgico con 35.000 m² construidos y cuenta con cuatro policlínicos de consultas externas. Dispone de Urgencias 24 horas y de todas las especialidades médicas y quirúrgicas, con la excepción de Obstetricia, Neonatología y Cirugía Cardíaca; un área de consultas y 12 quirófanos de última generación como el dotado con el robot quirúrgico Da Vinci, con el que **HM Hospitales** inició su Programa de Cirugía Robótica, que avanza en la cirugía mínimamente invasiva para conseguir los mejores resultados médicos y una recuperación más rápida de los pacientes. Al igual que se sigue aumentando en tecnología con la adquisición de un nuevo quirófano integrado, dotado de un sistema de infraestructura informática que dispone de la tecnología más avanzada en materia de comunicación quirúrgica permitiendo controlar todos los dispositivos de un quirófano.

El Servicio de Diagnóstico por Imagen de HM Sanchinarro está dotado de equipos de radiología convencional, tres ecógrafos de última generación, elastografía según tecnología ARFI, densitometría, mamografía digital con tomosíntesis y mesa prona, TAC Aquilion One (de 323 detectores), TAC multicorte (de 64 detectores, colonoscopia virtual, y TAC coronario), resonancia magnética (RM) cerrada de alto campo (de 3 Teslas), cardiorresonancia, neurorradiología avanzada y espectroscopia y RM abierta de alto campo (de 1 Teslas), RM de extremidades (1,5 Teslas) y ortopantomografía.

A este servicio, que también acoge la Unidad de la Mujer, con toda la capacidad tecnológica para realizar cualquier tipo de prueba diagnóstica invasiva y no invasiva, se incorporó en 2012 una resonancia intraoperatoria con navegador integrado, convirtiendo a HM Sanchinarro en uno de los primeros hospitales del mundo con esta tecnología neuro-oncológica.

DOTACIÓN

- 178 habitaciones + 10 puestos de Hospital de Día + 4 puestos de Unidad de Sueño
- 17 boxes urgencias
- 72 salas de consultas
- 12 quirófanos (1º quirófano integrado)
- 14 camas UCI ampliables a 22
- Mamógrafo digital con tomosíntesis y mesa prona para Estereotaxia de mama
- Resonancia Magnética Craneal Intraoperatoria
- RMN de un 1.5 T
- RM abierta de alto campo de 1 T
- RM cerrada de alto campo de 3T y PET-TAC
- RM de extremidades de 1,5 T
- Robot quirúrgico Da Vinci Xi
- TAC de 64 cortes
- TAC Aquilion One (de 323 detectores)



Además, en su oferta sanitaria especializada destaca:

- Programa de Cirugía Hepato-Bilio-Pancreática
- Programa de Cirugía Robótica; C. General y Urología
- Programa de Diagnóstico Precoz de Nódulo Pulmonar
- Programa de Ecoendoscopia Digestiva
- Programa de Patología Funcional Digestiva (Phmetria y Manometría)
- Unidad de Patología de columna vertebral
- Programa endoscópico más amplio por la realización de procedimientos como: Ablación endoscópica endoluminal por radiofrecuencia del esófago de Barret (HALO), Disección endoscópica submucosa y resección endoscópica mucosa (DES y REM)
- Unidad de Endoscopia Bariátrica; destacando en procedimientos como POSE y APOLLO
- HM Dental Center



MAGNITUDES ASISTENCIALES AÑO 2018

• ALTAS HOSPITALARIAS	14.294
• URGENCIAS	91.332
• CIRUGÍAS	6.894
• CIRUGÍAS AMBULANTES	2.486
• ESTUDIOS DE LABORATORIO	3.047.340
• ESTUDIOS RADIOLÓGICOS	181.017
• ENDOSC./COLONOSCOPIAS	12.563
• CONSULTAS EXTERNAS	431.905

2.5 HOSPITAL UNIVERSITARIO

HM Nuevo Belén

HM Nuevo Belén es un hospital médico-quirúrgico especializado en Ginecología y Obstetricia. Después de su adquisición en julio de 2011 ha sido renovado, actualizado y completado para ofrecer todos los servicios relacionados con el embarazo y parto, satisfacer las necesidades y expectativas de sus pacientes y convertirse en referencia materno-infantil de la capital madrileña. HM Nuevo Belén es el único centro monográfico de maternidad en Madrid.

El hospital cuenta con todas las especialidades médicas implicadas en el proceso del embarazo y el parto, y cuenta con Urgencias obstétrico ginecológicas y con el personal necesario para su atención de presencia física las 24 horas del día, así como con el apoyo de los servicios centrales.

Las instalaciones de HM Nuevo Belén se distribuyen en 2 edificios: el de Hospitalización, con habitaciones individuales, paritorios y quirófanos, así como 3 modernas y acogedoras UTPR's (Unidad de Trabajo de Parto y Recuperación) dotadas de todos los medios necesarios para hacer del momento del parto algo inolvidable. Todo siempre con las máximas medidas de seguridad para la madre y el recién nacido, Unidad de Neonatología con UCI Neonatal (con política de puertas abiertas 24h para los padres de los niños ingresados) y Servicio de Diagnóstico por Imagen, que dispone de equipos de radiología convencional, radiología pediátrica y mamógrafo digital y densitómetro.

Asimismo, cuenta con Programa de Diagnóstico Prenatal y de Bienestar Fetal, con ecografía obstétrico-ginecológica, (ecografía y ecodoppler) y diagnóstico

prenatal (ecografía de primer trimestre y semana 20, ecografía 3D y 4D, pruebas invasivas y amniocentesis).

En el edificio adyacente se encuentra la cafetería y 12 consultas de Ginecología y Obstetricia. Las consultas de Pediatría, monitorización fetal y otras especialidades que dan cobertura a la demanda de Salud de la mujer y el niño se encuentran en el edificio principal.

DOTACIÓN

- 39 habitaciones de hospitalización
- 14 puestos UCI Neonatal, con capacidad técnica y humana para atender la prematuridad a partir de la semana 26
- 3 quirófanos, 2 paritorios, zona de reanimación post quirúrgica con 5 puestos dotados para ser utilizados como zona de ingreso en caso de complicación con un equipo de anestesia específicamente entrenado en su atención
- Sala de urgencias obstétrico ginecológicas con despacho de exploración y 4 puestos
- Equipo humano: 148 empleados, 40 médicos asociados
- Unidad de Parto Natural: 3 Unidades de Trabajo de Parto y Recuperación con bañera y cama de parto



MAGNITUDES ASISTENCIALES AÑO 2018

• ALTAS HOSPITALARIAS	4.204
• URGENCIAS	10.949
• CIRUGÍAS	2.186
• CIRUGÍAS AMBULANTES	714
• NACIMIENTOS	1.802
• ESTUDIOS DE LABORATORIO	416.634
• ESTUDIOS RADIOLÓGICOS	41.690
• CONSULTAS EXTERNAS	93.614

2.6 HOSPITAL UNIVERSITARIO

HM Puerta del Sur

HM Puerta del Sur es un hospital general médico-quirúrgico y materno-infantil dotado de la última innovación tecnológica y con la cartera de servicios más amplia destinada a dar servicio a la zona sur de Madrid. Con 25.000 m², el hospital dispone de todas las especialidades médico-quirúrgicas, tanto de niños como de adultos, y Urgencias las 24 horas. Dotado con las tecnologías sanitarias más modernas, cuenta con un Servicio de Diagnóstico por Imagen totalmente digitalizado, con lo que se consigue una mayor calidad de imagen y disminución de la dosis administrada al paciente. Cuenta con el primer PET-RM de adquisición simultánea de España, que tiene integrado un PET de última generación así como una RMN Cerrada de 3 Teslas. Complementando al PET-RMN se encuentra la primera instalación en España de un sistema de RMN-HIFU destinado al tratamiento de enfermedades neurológicas. Esta novedosa instalación combina una potente resonancia de 3 Teslas con un sistema de HIFU (High Intensity Focused Ultrasound), que permite el tratamiento de enfermedades neurológicas como la enfermedad de Parkinson o el temblor esencial sin necesidad de cirugía. La combinación de estas dos tecnologías en un mismo centro es pionera a nivel mundial, ya que es el primer centro donde coexisten estas dos tecnologías con el fin de dar solución a patologías neurodegenerativas. Además, están instalados en el centro dos TAC de 80 cortes y 32 cortes y una RMN de 1.5 Teslas de Gantry amplio destinado a mejorar el confort durante la exploración.

Complementando la dotación tecnológica, el Servicio de Radioterapia tiene instalado un Acelerador Lineal de última generación denominado Elekta Versa HD, que permite las más avanzadas técnicas de radioterapia incluyendo radiocirugía tanto intra como extracraneal.



DOTACIÓN

- 138 habitaciones +4 UTPR (Unidades de Trabajo de Parto y Recuperación)
- Unidad de Ingreso de Psiquiatría con 15 camas
- Unidad del Dolor con sala de procedimientos ambulantes incorporada
- Unidad del Sueño con 4 boxes de ingreso
- 7 Boxes de Hospital de Día y 6 sillones para tratamientos en Hospital de Día
- 14 boxes urgencias
- 61 consultas
- 11 quirófanos, 2 de ellos integrados, de los cuales existe uno específico para neurocirugía funcional
- Salas de Radiología Vascular Digital (Hemodinámica, Radiología Vascular Intervencionista y Neurorradiología Intervencionista)
- 12 camas UCI
- 16 camas de UCI Neonatal
- TAC de 80 cortes
- RM Cerrada de alto campo de 1.5 T y Gantry Amplio
- PET-RM de adquisición simultánea, único en España, combina en la misma instalación un PET y una RMN de 3 Teslas de muy alto campo que permite abrir un gran campo en el diagnóstico tanto morfológico como funcional y metabólico
- RMN-HIFU, primera instalación en España dedicada en exclusiva a las aplicaciones neurológicas de la técnica, que permite de forma no invasiva el tratamiento intracraneal de trastornos del movimiento y de otras enfermedades neurodegenerativas
- Gammógrafo de última generación
- Servicio de Oncología Radioterápica de última generación: Cuenta con dos aceleradores lineales que permiten ofrecer a los pacientes todas las técnicas actuales en radioterapia incluidas las técnicas de radiocirugía intra como extracraneal



Además, en su oferta sanitaria especializada destaca:

- Unidad de tratamiento de trastornos motores por Ultrasonidos de Alta intensidad (HIFU): Temblor Esencial, Enfermedad de Parkinson
- Unidad del dolor
 - Programa de estimulación medular
 - Hoiperhidrosis
- Unidad de Cirugía de Base de cráneo endoscópica
- Unidad de Obstetricia
 - Partos de baja intervención (Natural)
 - Unidad de patología Fetal
 - Versión Cefálica Externa
- Programa de Atención al Ictus Agudo
- Unidad de Diabetes
- HM Fertility Center
- HM Dental Center



MAGNITUDES ASISTENCIALES AÑO 2018

• ALTAS HOSPITALARIAS	9.811
• URGENCIAS	82.818
• CIRUGÍAS	4.823
• CIRUGÍAS AMBULANTES	2.991
• NACIMIENTOS	1.337
• ESTUDIOS DE LABORATORIO	1.148.346
• ESTUDIOS RADIOLÓGICOS	76.683
• ENDOSC./COLONOSCOPIAS	1.148.346
• CONSULTAS EXTERNAS	384.306

2.7 HOSPITAL UNIVERSITARIO

HM Vallés

HM Vallés es un hospital médico-quirúrgico situado en el corazón de Alcalá de Henares. Fue el primer centro hospitalario de Alcalá. Abrió sus puertas en 1963 sobre el solar donde se levantó la casa del médico personal de Felipe II, D. Francisco Vallés, conocido como “El Divino Vallés”, médico, humanista y escritor, considerado el mayor exponente español de la medicina renacentista.

En el año 2015 HM Vallés, así como los dos policlínicos que lo completaban, entran a formar parte del Grupo **HM Hospitales**.

Dispone de todas las especialidades médicas y quirúrgicas de adultos, además de Urgencias las 24 horas. Posteriormente en mayo de 2016 se adquieren los tres policlínicos HM La Paloma que se localizan en Torrejón de Ardoz y que actualmente dependen de este hospital.

El Servicio de Diagnóstico por Imagen de HM Vallés incluye, además de equipos de radiología convencional, ecografía, mamografía, TAC multicorte (16 slices), resonancia magnética abierta y ortopantomografía. Completa el servicio de diagnóstico el Servicio de Medicina Nuclear, dotado con equipos de última generación que permiten realizar múltiples estudios.

Contamos con la Unidad de Reproducción Asistida (HM Fertility Center) que dispone de consultas propias, un laboratorio de fecundación in vitro y una sala de punción. Otras unidades a destacar son la de Oftalmología, con

una Unidad de Cirugía Refractiva con las últimas tecnologías láser así como el uso en Urología de láser verde para cirugía prostática.

En los dos policlínicos de consultas externas que completan sus Instalaciones en Alcalá de Henares, dispone de sendos Gimnasios de Rehabilitación y Fisioterapia, así como una Unidad de Salud Dental, HM Dental Center.

DOTACIÓN

- 15 habitaciones + 4 puestos Hospital de Día
- 38 Salas de consultas
- 3 Quirófanos
- 6 Camas de URPA
- Resonancia Magnética abierta APERTO LUCENT 0,4
- Tomógrafo Hitachi Supria TC 16 slices
- Gammacámara GE Milenium
- Láser verde
- Láser VISUMAX RELEX SMILE
- Láser EXCIMER
- 5 Policlínicos adjuntos





MAGNITUDES ASISTENCIALES AÑO 2018

• ALTAS HOSPITALARIAS	1.295
• URGENCIAS	19.438
• CIRUGÍAS	961
• CIRUGÍAS AMBULANTES	2.865
• ESTUDIOS DE LABORATORIO	18.693
• ESTUDIOS RADIOLÓGICOS	24.352
• ENDOSC./COLONOSCOPIAS	1.893
• CONSULTAS EXTERNAS	159.110

02



Nuestros hospitales

Dirección Territorial Madrid

Dirección Territorial Galicia

Dirección Territorial León

Dirección Territorial Cataluña



hm hospitales

www.hmhospitales.com

Dirección territorial Galicia

HM Hospitales se ha afianzado en el año 2018 como la mejor opción para los pacientes gallegos. El compromiso de ofrecer unos servicios asistenciales de máxima calidad nos obliga a apostar por los mejores especialistas y por una permanente actualización tecnológica. La fidelidad a esta filosofía es posible por el hecho de disponer en Galicia de cinco hospitales y cuatro policlínicos que trabajan de manera coordinada y que dan respuesta de manera individualizada e integral a cada uno de los pacientes que eligen nuestros centros. La puesta en marcha del Centro Integral Oncológico Clara Campal HM CIOCC Galicia, el primer 'Cáncer Center' privado de la comunidad, ha reforzado al Grupo como líder de la sanidad privada de Galicia y también ha permitido ahondar en el compromiso con todos nuestros pacientes y, en especial, con los oncológicos.

El Hospital HM Modelo de A Coruña es un referente en la sanidad privada que ha mantenido la apuesta por la tecnología de última generación y por la incorporación de profesionales de reconocido prestigio. Ha ampliado su cartera de servicios con una nueva Unidad de Obesidad y ha incrementado la complejidad para dar solución a las necesidades de todos los pacientes. La Maternidad HM Belén, por su parte, se ha confirmado como un centro líder en Galicia por su implicación y permanente actualización en todo lo relacionado con los campos de la fertilidad y la maternidad.

El Hospital HM Rosaleda ha continuado con el proceso de modernización de sus instalaciones y ha vuelto a ampliar su cartera de servicios asistenciales, lo que se ha traducido en una mayor comodidad y versatilidad para atender a nuestros

pacientes. Hemos reforzado el servicio de Cirugía con especialistas de máximo nivel y hemos dado un paso adelante en el afán por agilizar todos los procesos y ser un ejemplo de calidad dentro de la sanidad compostelana.

El Hospital HM La Esperanza ha consolidado el servicio de Diálisis y, siguiendo las señas de identidad que lo caracterizan, ha aumentado el compromiso con el paciente crónico no solo gracias a la apertura de HM CIOCC Galicia, sino también por el impulso que ha dado un cuadro médico que ha crecido en prestigio.

El Hospital HM Vigo ha completado su proceso de adaptación a la red asistencial de **HM Hospitales** en Galicia y, dentro de las múltiples actuaciones que se han llevado a cabo en él, han destacado la renovación del bloque quirúrgico, la puesta en funcionamiento de la Unidad de la Mujer y la remodelación de sus instalaciones para convertirse en un centro en el que imperan la comodidad, la funcionalidad y la seguridad del paciente.

En el año 2019, el compromiso de **HM Hospitales** en Galicia es volver a situar al paciente como el eje fundamental de su filosofía, para lo que seguiremos trabajando en potenciar nuestros centros con los mejores profesionales, equipos y servicios asistenciales. Todo ello, con el fin último de dar un paso más hacia la excelencia.

D. Rafael Silva Agregán
Dirección Territorial Galicia HM Hospitales



2.9 HOSPITAL

HM Modelo

HM Modelo se ha consolidado en el año 2018 como un referente de la sanidad privada en Galicia. El centro coruñés ha potenciado sus servicios asistenciales con la puesta en marcha de una Unidad de Obesidad y con el refuerzo tanto de su cuadro médico como de la tecnología de vanguardia.

Pionero en muchas de sus iniciativas, el centro coruñés de HM Hospitales ofrece servicios asistenciales de todas las especialidades salvo Ginecología, Obstetricia e ingresos pediátricos –que se ofrecen en la Maternidad HM Belén-. Además, dispone de Urgencias las 24 horas y posee una zona específica de consultas externas.

La actividad asistencial del Hospital HM Modelo se ve complementada con el Policlínico HM Matogrande, un centro de referencia en campos como la Medicina Deportiva, la Neumología o la Cardiología.

El Hospital HM Modelo dispone de un robot quirúrgico Da Vinci, nefroscopio, láser de litotricia y un sistema quirúrgico de navegación craneal que guía al especialista en las operaciones neuroquirúrgicas de alta complejidad. Asimismo, cuenta con una sala de hemodinámica dotada de tecnología puntera y equipada con un programa de punción guiada que proporciona una gran versatilidad tanto en Neurorradiología como en Radiología Intervencionista, Neurocirugía o Cardiología. También posee un mamógrafo digital con tomosíntesis que ha sido mejorado con el dispositivo CView y se halla a la vanguardia de la sanidad privada gallega en diagnóstico por imagen.



DOTACIÓN

- 91 camas de hospitalización y 3 de hospital de día
- 10 camas de UCI adultos
- 9 boxes de Urgencias
- 7 quirófanos
- Sistema quirúrgico Da Vinci
- TAC 64 cortes
- RMN cerrada 1.5T
- Sala de hemodinámica
- Medicina nuclear: gammacámara y PET TAC
- RX simple digital
- Mamógrafo con tomosíntesis y Cview
- Unidad de digestivo con 2 salas de endoscopias
- Laboratorio de análisis clínicos

Además, en su oferta sanitaria especializada destaca:

- Unidad de Dolor
- Servicio de Endoscopia Diagnóstica y Terapéutica
- Unidad de Mama
- Unidad de Obesidad
- Servicio de Cardiología y Cirugía Cardíaca
- Unidad de Sueño
- Programa de Cirugía Torácica Mínimamente Invasiva
- Servicio de Urología con Programa de Cirugía Robótica
- Cirugía Plástica y de la Mano
- Urgencias pediátricas y de adultos 24 horas
- Unidad de Medicina Deportiva y Rehabilitación Cardiorrespiratoria
- HM Dental Center



2.10 MATERNIDAD

HM Belén

El año 2018 ha supuesto la consolidación de la **Maternidad HM Belén** como un referente en Galicia en los campos de la Ginecología, la Obstetricia y la Pediatría. Además de incidir en todo lo relacionado con la maternidad, el centro coruñés de **HM Hospitales** ha incrementado su compromiso con las pacientes mediante la realización de cursos destinados a madres y padres para favorecer la maduración y el desarrollo de sus bebés.

En la Maternidad HM Belén se atienden las urgencias obstétricas y ginecológicas. El centro dispone de una zona específica que cuenta con cuatro boxes y consulta y cuenta con UCI neonatal, servicio de Pediatría las 24 horas y servicio de Cirugía Pediátrica. Dispone, asimismo, de consultas externas de Ginecología, Pediatría, Cardiología Pediátrica y Neuropediatría. También alberga las instalaciones de HM Fertility Center, un referente en el campo de la fertilidad que pone todos los medios a disposición de las mujeres que desean hacer realidad el sueño de ser madres.

El centro coruñés de **HM Hospitales** completa su actividad asistencial con el Policlínico HM Belén, en el que se atienden las consultas de Pediatría, Cirugía Pediátrica, Gastroenterología Pediátrica y Odontología Pediátrica.

Además, en su oferta sanitaria especializada destaca:

- HM Fertility Center
- Cirugía Pediátrica
- Cardiología Pediátrica
- UCI Neonatal
- Urgencias Ginecológicas 24h
- Extracción de Sangre y Tejido de Cordón Umbilical
- Programa de Educación Maternal

DOTACIÓN

- 34 camas de hospitalización
- 10 puestos de UCI Neonatal
- 4 quirófanos
- 4 boxes de urgencias
- Densitometría
- Ecografía
- RX convencional
- Laboratorio de FIV
- Servicio de Anatomía Patológica

MAGNITUDES ASISTENCIALES AÑO 2018

• ALTAS HOSPITALARIAS	11.714
• URGENCIAS	79.789
• CIRUGÍAS	8.236
• CIRUGÍAS AMBULANTES	4.186
• NACIMIENTOS	992
• ESTUDIOS DE LABORATORIO	755.520
• ESTUDIOS RADIOLÓGICOS	94.158
• ENDOSC./COLONOSCOPIAS	4.389
• CONSULTAS EXTERNAS	226.643



2.11 HOSPITAL

HM Rosaleda

El año 2018 supuso para el Hospital **HM Rosaleda** la renovación de algunos de sus espacios, como por ejemplo el Laboratorio, con el fin único de ofrecer a los pacientes unos servicios asistenciales completos y de la más alta calidad asistencial, así como unos espacios optimizados y más accesibles. Asimismo, se realizó una ampliación del cuadro médico, que cuenta con todas las garantías de un equipo de reconocido prestigio.

El Hospital HM Rosaleda es un centro sanitario de referencia en Santiago de Compostela. Situado en el centro de la capital gallega, consta de tres edificios y dispone de una amplia cartera de servicios. Está especializado en campos como la Traumatología y la Cirugía y posee Urgencias las 24 horas del día que han sido totalmente reformadas y actualizadas en 2018.

El edificio central del Hospital HM Rosaleda alberga el área quirúrgica y tres plantas destinadas a la hospitalización de pacientes. El Centro Materno Infantil dispone de once habitaciones individuales, así como otras especialidades como Cirugía Plástica y Estética, Pediatría o Fisioterapia. En el tercer edificio están emplazadas, además de las Urgencias, el Laboratorio y la zona de Radiodiagnóstico.

DOTACIÓN

- 73 camas
- 5 quirófanos, con unidades de reanimación, despertar y esterilización
- Urgencias 24 horas
- Laboratorios
- Radiodiagnóstico
- Unidad Materno-infantil con 11 habitaciones individuales, paritorio, quirófano de cesáreas y reanimación neonatal



Además, en su oferta sanitaria especializada destaca:

- Atención a los Lesionados de Tráfico
- Unidad de Diagnóstico rápido del Cáncer de mama
- Unidad de Diagnóstico Precoz del Cáncer de pulmón
- Unidad Antitabaco
- Unidad del Vértigo
- Unidad de Voz
- Unidad del Dolor
- Unidad de Diagnóstico Prenatal
- Unidad de Cirugía Plástica y Estética
- Dermatología Estética y Dermoestética
- Tourist Health Management Spain SL

MAGNITUDES ASISTENCIALES AÑO 2018

• ALTAS HOSPITALARIAS	4.630
• URGENCIAS	35.196
• CIRUGÍAS	4.177
• CIRUGÍAS AMBULANTES	1.126
• NACIMIENTOS	320
• ESTUDIOS DE LABORATORIO	521.590
• ESTUDIOS RADIOLÓGICOS	47.232
• ENDOSC./COLONOSCOPIAS	1.599
• CONSULTAS EXTERNAS	90.880



2.12 HOSPITAL

HM La Esperanza

La puesta en marcha del Centro Integral Oncológico Clara Campal HM CIOCC Galicia fue la apuesta estrella de **HM Hospitales** en Galicia en 2018. El primer 'Cancer Center' privado de la comunidad, ubicado en el Hospital **HM La Esperanza**, ha dotado de una nueva dimensión al Grupo y es una nueva muestra del compromiso que existe con el paciente, especialmente el de carácter oncológico.

El Hospital HM La Esperanza es un centro médico-quirúrgico situado en el centro de Santiago de Compostela. Cuenta con tecnología de vanguardia y con profesionales que son referentes en sus especialidades. La calidad de los servicios asistenciales y la seguridad del paciente son dos de los pilares del centro, que ha continuado con el proceso de mejora y renovación tanto de sus instalaciones como de sus equipos.



Además, en su oferta sanitaria especializada destaca:

- Instituto Oftalmológico
- Unidad de Diálisis
- Unidad de Hipertensión y Medicina Vascular
- Unidad del Sueño

DOTACIÓN

- 35 camas de hospitalización
- 8 quirófanos con unidades de reanimación, despertar y central de esterilización
- Radiodiagnóstico
- Neurofisiología con 2 camas para polisomnografía
- Hospital de día
- Punto de extracción de analíticas

MAGNITUDES ASISTENCIALES AÑO 2018

• ALTAS HOSPITALARIAS	1.457
• CIRUGÍAS	3.316
• CIRUGÍAS AMBULANTES	1.826
• ESTUDIOS DE LABORATORIO	18.684
• ESTUDIOS RADIOLÓGICOS	16.139
• ENDOSC./COLONOSCOPIAS	873
• CONSULTAS EXTERNAS	34.756



2.13 HOSPITAL

HM Vigo

El Hospital **HM Vigo** es un centro médico-quirúrgico que entró a formar parte de **HM Hospitales** en 2017. Dispone de Urgencias las 24 horas y está en un proceso de renovación para ofrecer un nuevo concepto asistencial a través del cual el paciente puede disponer de todas las especialidades de Cirugía.

En el año 2017, el Hospital HM Vigo inició un proyecto de mejoras cuya inversión asciende a los 2,2 millones de euros. La primera medida fue el acondicionamiento y modernización de la REA.

Durante 2018 hemos realizado una importante inversión en la renovación del bloque quirúrgico y en la remodelación de nuestras instalaciones, además de poner en marcha nuevos servicios entre los que destaca la Unidad de la Mujer con la incorporación de un Mamógrafo digital y también la Unidad de Endoscopia Digestiva.

DOTACIÓN

- 20 habitaciones
- REA con 6 camas
- 3 quirófanos
- Sala de endoscopias
- Resonancia magnética de alto campo
- Radiodiagnóstico (ecografía, mamografía, RX, TAC...)
- Mamógrafo Digital
- Urgencias 24 horas
- Laboratorio de análisis clínicos

Además, en su oferta sanitaria especializada destaca:

- Unidad de la Mujer
- Unidad de Endoscopia Digestiva
- Unidad del Dolor
- Unidad de Cirugía Plástica y Estética
- Endocrinología y Nutrición
- Fisioterapia
- HM Dental Center

MAGNITUDES ASISTENCIALES AÑO 2018

• ALTAS HOSPITALARIAS	673
• URGENCIAS	6.401
• CIRUGÍAS	787
• CIRUGÍAS AMBULANTES	239
• ESTUDIOS DE LABORATORIO	102.973
• ESTUDIOS RADIOLÓGICOS	15.937
• ENDOSC./COLONOSCOPIAS	127
• CONSULTAS EXTERNAS	23.668



Nuestros hospitales

Dirección Territorial Madrid

Dirección Territorial Galicia

Dirección Territorial León

Dirección Territorial Cataluña



hm hospitales

www.hmhospitales.com

02

02. NUESTROS HOSPITALES

Dirección territorial León

Como en años anteriores, todos nuestros esfuerzos durante 2018 se han dirigido a mejorar la sanidad leonesa, un compromiso que está vigente desde que en 1969 comenzaron su actividad tanto HM San Francisco como HM Regla. Y dicha mejora se ha materializado a través de la integración ya plena de nuestros dos centros en la red de **HM Hospitales**, lo que ha permitido mejorar nuestros estándares de calidad en todos los ámbitos y lo que es más importante, ofrecer una mejor atención a nuestros pacientes.

En 2018 hemos conseguido importantes avances en el Plan Asistencial 2017 - 2020, ya que HM San Francisco y HM Regla han comenzado ya a trabajar como un único hospital con dos ubicaciones, dando lugar a múltiples sinergias, que se han traducido en la mejora de todos nuestros procesos asistenciales y administrativos. Asimismo, un hito relevante también ha sido la inversión de más de un millón de euros en la remodelación completa del bloque quirúrgico de HM San Francisco, que ha pasado a tener cuatro quirófanos de última generación y una UCI con cinco camas. Esta remodelación nos acerca aún más a la excelencia que siempre perseguimos desde **HM Hospitales** en León.

Pero sin duda, el aspecto más destacable de 2018 ha sido nuestra apuesta decidida por la "Transformación digital", uno de los objetivos del Grupo a corto y medio plazo, como demuestran los 20 millones de euros que **HM Hospitales** invertirá

durante los próximos cinco años para afrontar no ya el futuro de la medicina, sino el presente. Y en León, como no podía ser de otra manera, compartimos esta filosofía del Grupo y por ello, durante 2018 ya se han puesto los cimientos para que en los próximos ejercicios estemos preparados para afrontar con garantía todos los retos que nos encontraremos en esta cuarta revolución industrial, que sin duda será muy estimulante y que nos permitirá dar un valor añadido a la sanidad de nuestra provincia. Somos conscientes de que esta transformación no es sólo una renovación técnica, sino también un cambio cultural, donde las personas son las protagonistas, motivo por el cual estamos haciendo importantes esfuerzos para que todo nuestro equipo se sensibilice con dicho cambio cultural, lo que nos garantizará el éxito en este apasionante proceso. Los usuarios ya han comenzado la transformación digital y por esta razón debemos estar preparados para conseguir cumplir sus expectativas, como por ejemplo se está haciendo con la App de **HM Hospitales**, un canal de comunicación cada vez más utilizado por los pacientes y del que también podrán disfrutar los leoneses.

Estoy convencido de que los pasos firmes que hemos dado en 2018 nos permitirán que **HM Hospitales** sea el referente en la transformación digital de la sanidad leonesa e incluso de Castilla y León.

D. Ricardo Aller López
Dirección Territorial León HM Hospitales





2.14 HOSPITAL

HM San Francisco

HM San Francisco es un hospital general equipado con todos los servicios y especialidades médico-quirúrgicas de adultos y Urgencias las 24 horas. Cuenta con un Policlínico de consultas externas, donde además se encuentra un Gimnasio de Rehabilitación y Fisioterapia y un servicio de Podología.

HM San Francisco siempre se ha caracterizado por estar a la vanguardia tecnológica y por contar con una amplia guía médica compuesta por los mejores especialistas, lo que le ha permitido a lo largo de toda su trayectoria ser el referente de la sanidad privada en la provincia de León.

El Servicio de Diagnóstico por Imagen en ese hospital está dotado de modernas instalaciones de radiología convencional, mamógrafo, ecografía, TAC de 16 detectores, y resonancia magnética cerrada de alto campo (de 1,5 Teslas).



Además, en su oferta sanitaria especializada destaca:

- Unidad de Cirugía de la Obesidad
- Unidad de Tratamiento Endoscópico de la Obesidad
- Unidad del Dolor
- Unidad del Sueño
- Unidad de Reproducción Asistida
- Unidad de Prevención de Riesgos Laborales
- Unidad de Proctología con Láser
- HM Dental Center

DOTACIÓN

- 46 habitaciones
- 24 consultas
- 6 quirófanos
- 5 camas de UCI
- 2 paritorios
- TAC de 16 cortes
- RM cerrada de 1,5 Teslas
- Policlínico adjunto (C/ Bernardino de Sahagún, 2)
- Gimnasio de Rehabilitación

MAGNITUDES ASISTENCIALES AÑO 2018

• ALTAS HOSPITALARIAS	1.818
• URGENCIAS	32.393
• CIRUGÍAS	1.614
• CIRUGÍAS AMBULANTES	1.872
• NACIMIENTOS	126
• ESTUDIOS DE LABORATORIO	26.203
• ESTUDIOS RADIOLÓGICOS	42.161



2.15 HOSPITAL

HM Regla

HM Regla es un hospital general médico-quirúrgico ubicado en el centro histórico de León, equipado con todos los servicios y especialidades médico-quirúrgicas de adultos y cuyas instalaciones han sido recientemente renovadas.

Cuenta además con un Gimnasio de Rehabilitación y Fisioterapia.

El Servicio de Diagnóstico por Imagen de HM Regla está dotado de modernas instalaciones de radiología convencional, mamógrafo digital, ecografía, TAC (de 16 detectores) y resonancia magnética abierta (de 0,3 Teslas).

DOTACIÓN

- 75 habitaciones
- 4 boxes urgencias
- 25 consultas
- 2 quirófanos
- Tac de 16 cortes
- RM abierta de 0,3 Teslas
- Gimnasio de Rehabilitación adjunto



MAGNITUDES ASISTENCIALES AÑO 2018

• ALTAS HOSPITALARIAS	1.832
• URGENCIAS	5.347
• CIRUGÍAS	739
• CIRUGÍAS AMBULANTES	2.015
• ESTUDIOS DE LABORATORIO	6.379
• ESTUDIOS RADIOLÓGICOS	13.140
• ENDOSC./COLONOSCOPIAS	486
• CONSULTAS EXTERNAS	77.943

Además, en su oferta sanitaria especializada destaca:

- Unidad de Convalecencia
- Unidad de Suelo Pélvico



02

Nuestros hospitales

Dirección Territorial Madrid

Dirección Territorial Galicia

Dirección Territorial León

Dirección Territorial Cataluña



hm hospitales

www.hmhospitales.com

Dirección territorial Cataluña

2018: la apuesta de HM Hospitales por Barcelona

2018 es el año del inicio de **HM Hospitales** en Barcelona. La incorporación al grupo del Hospital HM Delfos, con más de 50 años de historia en la sanidad privada barcelonesa, ha sido la apuesta clara e inequívoca de **HM Hospitales** para convertirse en el grupo hospitalario privado de referencia en la capital catalana. HM Delfos se constituye como el hospital general de referencia del crecimiento y consolidación de este ambicioso e ilusionante proyecto.

En concordancia con el modelo del Grupo HM, la prestación asistencial de HM Delfos se asienta en 3 pilares de alta especialización en Oncología, Cardiología y Neurociencias. De esta manera el Centro Integral Oncológico Clara Campal HM CIOCC, el Centro Integral de Enfermedades Cardiovasculares HM CIEC, y el Centro integral de Neurociencias A.C. HM CINAC, llegan a Barcelona con el aval de una historia de éxito ya consolidado en **HM Hospitales**.

Estos proyectos se completan con el resto de especialidades y profesionales médicos de gran prestigio que junto con los más de 350 trabajadores formamos la familia HM Delfos.

A este valioso activo humano, se suma la mejora de instalaciones como urgencias y hospitalización y la incorporación de la tecnología necesaria para ofrecer a los pacientes de Barcelona un servicio de la máxima calidad. Dicha apuesta tecnológica se materializó en octubre con la llegada del sistema EOS®, un sistema de diagnóstico radiológico vertical que permite obtener una imagen en apenas

20 segundos, no genera claustrofobia y su radiación es hasta un 85% menor que los sistemas actuales. El prestigioso rotativo sanitario Diario Médico premió a HM Delfos por ser el primer centro médico de España en ofrecer esta tecnología.

HM Delfos también incorporó ese mismo mes un nuevo TAC de 160 coronas que obtiene imágenes de alta calidad en un tiempo muy reducido y que permitirá atender a más de 24.000 pacientes al año. Se trata de uno de los TACs de más avanzada tecnología en los hospitales de Barcelona.

Todas estas iniciativas se engloban en el denominado Plan Director del Hospital HM Delfos, que establece una inversión de 30 millones de euros hasta el año 2020.

Ya en 2019, el Hospital HM Delfos ha puesto en marcha un nuevo Bloque Quirúrgico, que lo convierte en uno de los centros mejor equipados de España y que está compuesto por 11 nuevos quirófanos donde destaca un nuevo 'quirófano integrado' de Neurociencias, único en la sanidad privada catalana y dotado con un TAC intraoperatorio móvil de gran versatilidad. Por lo tanto, 2019 es el año definitivo de la puesta en marcha en la ciudad condal del ambicioso plan del Grupo, que tiene previsto seguir creciendo con la incorporación de otros centros sanitarios de referencia. **HM Hospitales** en Barcelona es ya una realidad.

Dr. D. Joan Sala Sanjaume
Dirección Territorial Cataluña HM Hospitales

2.8 HOSPITAL

HM Delfos

HM Delfos es un hospital general médico-quirúrgico que lleva más de 50 años al servicio del ciudadano y visitante de Barcelona. Este histórico centro está dotado de la última tecnología y cuenta con una amplia cartera de servicios que lo convierten en uno de los hospitales privados de referencia en Barcelona y Cataluña.

HM Delfos cuenta con una oferta en todas las especialidades médico-quirúrgicas, a excepción de Maternidad y Pediatría, y cuenta con más de 24.000m² construidos.

El Hospital HM Delfos cuenta con nuevos equipos médicos de primera línea, pasando a formar parte de los más de 350 trabajadores. Además se ha ido reforzando con la incorporación de profesionales líderes en las áreas más destacadas: Oncología, Cardiología y Neurociencias. HM Delfos es un Hospital General que dispone de un área de hospitalización con más de 150 camas para hospitalización convencional distribuidas en 7 unidades.

Dispone de un Servicio de Urgencias 24 horas con 11 boxes, 3 salas de espera, sala de reanimación y sala de observación.

HM Delfos cuenta con más de 30 salas para consultas médicas externas. Además de los aparatos de radiología convencional y tele comandado, el Servicio de Diagnóstico por Imagen dispone de un TAC multicorte de 160 coronas, una RM cerrada de alto campo, una Unidad de Patología Mamaria con Mamógrafo digital con tomosíntesis, EOS - Radiología Vertical en 3D de baja radiación, Biopsia prostática por fusión entre otros sistemas de diagnóstico.

Desde mediados de 2018, HM Delfos se integra en la estructura de **HM Hospitales** que funciona como un complejo sanitario integrado y en coordinación con el resto de los 15 hospitales, 4 centros integrales de alta especialización en Oncología, Cardiología y Neurociencias, y también con los 21 policlínicos que conforman el Grupo **HM Hospitales**.

DOTACIÓN

- 150 camas con 5 suite VIP incluidas
- 7 boxes de Hospital de Día Oncológico
- 10 camas de Hospital de Día medico-quirúrgico
- 11 box de Urgencias
- 11 camas de UCI
- Nuevo Bloque Quirúrgico: 11 quirófanos, dos de ellos integrados y uno con TAC intraoperatorio móvil.
- EOS - sistema radiológico vertical en 3D de baja radiación
- TAC multicorte de 160 coronas
- Mamógrafo de última generación con Tomosíntesis y Esterotaxia
- RM cerrada de alto campo de 1,5 T
- Sala de Hemodinamia y Radiología Vascular
- Medicina Nuclear – PET-TC





Además, en su oferta sanitaria especializada destaca:

- Programas de Oncología (Mama, Pulmón, Digestivo, Ginecológico, Urológico, Tumores SNC y Consejo Genético)
- Unidad de Patología Mamaria
- Unidad de Cardiología Intervencionista
- Unidad de Neurología
- Unidad de Neurocirugía y Unidad de Columna
- Unidad del Dolor
- Unidad de Accidentes de Tráfico
- Unidad de Litotricia
- Unidad de Psiquiatría de Agudos
- Unidad de Paciente Internacional, InternationalHM/BCN



MAGNITUDES ASISTENCIALES AÑO 2018

• ALTAS HOSPITALARIAS	7.221
• URGENCIAS	15.299
• CIRUGÍAS	7.013
• CIRUGÍAS AMBULANTES	989
• ESTUDIOS DE LABORATORIO	20.608*
• ESTUDIOS RADIOLÓGICOS	8.883**
• ENDOSC./COLONOSCOPIAS	6.403
• CONSULTAS EXTERNAS	N/A

* Período: Abril-Diciembre 2018

** Período: Agosto-Diciembre 2018



Nuestros centros integrales

HM CIOCC. Centro Integral Oncológico Clara Campal

HM CIEC. Centro Integral de Enfermedades Cardiovasculares

HM CINAC. Centro Integral de Neurociencias AC

HM Fertility Center. Medicina de la Reproducción





3.1 CENTRO INTEGRAL ONCOLÓGICO CLARA CAMPAL

HM CIOCC

El **Centro Integral Oncológico Clara Campal HM CIOCC** está ubicado junto al Hospital Universitario HM Sanchinarro, pero con entrada y espacios independientes. Con una superficie de 3.500 m², HM CIOCC es el primer centro oncológico de España anexo a un hospital general médico quirúrgico (CANCER CENTER) para ofrecer al paciente con cáncer la mejor atención sanitaria, integral, multidisciplinar, consensuada e individualizada y con los mejores especialistas en cada área u órgano.

Cuidado integral del paciente

La actividad asistencial de HM CIOCC está organizada de forma horizontal y basada en la integración de todas las especialidades médicas y quirúrgicas, los servicios centrales, la docencia, la investigación y la atención del paciente, a través de los Programas Oncológicos, que establecen las guías de diagnóstico, tratamiento, seguimiento y prevención de los diferentes tipos del cáncer. Su funcionamiento se basa en comités multidisciplinares oncológicos por especialidad, en los que se protocoliza toda la actividad asistencial y se analizan los casos individuales de cada paciente, siendo pioneros en España en establecer una línea de trabajo propia de Oncología Personalizada que integra múltiples avances tecnológicos en una estrategia terapéutica secuencial.

- Abordaje Quirúrgico
- Oncología Médica
- Oncología Pediátrica
- Oncología Personalizada
- Prevención Precoz Personalizada
- Radioterapia
- Dianas Moleculares

MAGNITUDES ASISTENCIALES AÑO 2018

CONSULTAS ONCOLOGÍA MÉDICA:	
TOTAL CONSULTAS	49.266
PACIENTES NUEVOS	3.305
HOSPITALIZACIÓN:	
Nº INGRESOS	2.519
AFÉRESIS	16
	83 plasmaféresis
TMO	16 autólogos
	1 alogénicos
TRATAMIENTOS QUIMIOTERAPIA: 13.338	
RADIOTERAPIA:	
TOTAL CONSULTAS	9.060
PACIENTES NUEVOS	1.565
ANATOMÍA PATOLÓGICA:	
BIOPSIAS	65.213
SECUENCIACIÓN MASIVA	187
ENSAYOS CLÍNICOS ONCOLÓGICOS	418 pacientes
ENSAYOS CLÍNICOS ONCOLÓGICOS FASE I	242 pacientes

DOTACIÓN

- 41 habitaciones
- 24 sillones de tratamiento + 8 sillones de Ensayos Clínicos
- 13 salas de consultas
- 2 aceleradores lineales; VERSA y ONCOR
- 1 Acelerador lineal Novalis (Radiocirugía)
- 1 nuevo TAC 4D para planificación de tratamientos radioterápicos
- 1 quirófano de Braquiterapia
- Radioterapia y Radiocirugía
- Equipo humano: 74 empleados, 36 médicos (equipo multidisciplinar para el tratamiento oncológico), 6 enfermeras, 3 auxiliares y 8 administrativos más la dotación de Planta de Hospitalización
- Laboratorio de Dianas Terapéuticas



3.2 CENTRO INTEGRAL DE ENFERMEDADES CARDIOVASCULARES

HM CIEC

HM CIEC, dirigido por el Dr. D. Jesús Almendral, nació con el objetivo de asegurar una atención multidisciplinar, especializada, personalizada y de primer nivel de todas las enfermedades del sistema cardiovascular. Este Centro Integral se ha consolidado como un centro único por integrar la atención al paciente con la investigación (básica y clínica) y la docencia, fundamentales en este campo de la medicina.

Dentro del esfuerzo por dotar a HM CIEC de la mejor tecnología, en el año 2013 se instaló un TAC de 160 detectores, se adquirió un ecocardiógrafo 3D de última generación y se está procediendo a la implantación de un sistema integral de imagen cardíaca, que permitirá elevar la calidad en los estudios de imagen de esta compleja área de actividad. Cabe destacar que dentro de la estructura de HM CIEC se encuentra la primera y hasta el momento única sala de electrofisiología en España con tecnología intracardiaca para detección de los rotors que causan la fibrilación auricular mediante mapeo global simultáneo.

Desde el punto de vista clínico se han creado programas multidisciplinarios integrados por todos los especialistas implicados en las diferentes patologías cardiovasculares. Un claro ejemplo de ello es la puesta en marcha del programa de Rehabilitación Cardíaca. Además, se han consensuado entre todos los especialistas guías clínicas de actuación en las patologías más prevalentes. Los casos complejos se evalúan en sesión multidisciplinar entre todos los especialistas en Cardiología y áreas afines de los diferentes centros de **HM Hospitales** implicados en el proceso asistencial del paciente.

DOTACIÓN

- 39 habitaciones de hospitalización
- 26 habitaciones monitorizadas con telemetría
- Gimnasio de rehabilitación cardíaca
- Programas de Chequeos Cardiológicos y de Rehabilitación Cardíaca
- Sala de Hemodinámica Cardíaca tipo Flat Plannel
- Quirófano exclusivo de Cirugía Cardíaca alerta de 24h
- Sala de Electrofisiología de alta tecnología
- TAC coronario de 160 cortes, RM cardíaca, Eco cardio y Eco vascular 3D
- Unidad de Dolor Torácico
- Zona diferenciada de consultas: 8 consultas en las que están integrados los servicios de Cardiología Clínica, Electrofisiología Cardíaca
- Cirugía Cardíaca
- Unidad de Cardiopatías congénitas
- Cirugía Vascular

MAGNITUDES ASISTENCIALES AÑO 2018

HOSPITALIZACIÓN

INGRESOS CARDIOLOGÍA	1.226
INGRESOS CIRUGÍA CARDIACA	228
CORONARIOS	11
VALVULARES	97
OTROS PROCEDIMIENTOS	67
MARCAPASOS	44
CARDIOPATÍAS CONGÉNITAS	
EXTRACORPÓREAS	33
HEMODINÁMICA	32
ADULTOS	14
INGRESOS EEF	462
INGRESOS C. VASCULAR	203
INGRESOS HEMODINÁMICA	0

ACTIVIDAD AMBULANTE

CONSULTAS CARDIOLOGÍA	14.850
ERGOMETRÍA	2.452
HOLTER	2.703
CONSULTAS C. CARDÍACA	899
CONSULTAS EEF	2.285
CONSULTAS CARDIOPATÍAS CONGÉNITAS	2.514
CONSULTAS C. VASCULAR	9.962

ESTUDIOS DE IMAGEN

TC CORONARIAS	850
RM CARDIACA	446

SALA HEMODINÁMICA

ESTUDIOS HEMODINÁMICOS	1.356
ESTUDIOS DIAGNÓSTICOS	308
NEURORADIOLOGÍA	91
RADIOLOGÍA VASCULAR	121
UNIDAD DEL DOLOR	58
ESTRUCTURALES	98

ACTIVIDAD SALA EEF

ESTUDIOS TOTALES	513
DIAGNÓSTICOS	30
ABLACIÓN FA	145
ABLACIÓN FLA	48
ABLACIÓN FA Y FLA DURANTE EL MISMO PROCEDIMIENTO	42
OTROS PROCEDIMIENTOS	124
DAI	13
RESINCRO	9
MARCAPASOS	60
CRIOABLACIÓN	24
ROBOT	18

REHABILITACIÓN CARDIACA

PACIENTES	150
-----------	-----



3.3 CENTRO INTEGRAL DE NEUROCIENCIAS AC

HM CINAC

HM CINAC, dirigido por el Dr. D. José A. Obeso, nació con el objetivo de asegurar una atención multidisciplinar, especializada y personalizada.

Este Centro Integral tiene la ambición de lograr ser el centro de referencia en la investigación básica, traslacional y clínica en toda España. Para ello se le ha dotado con toda la tecnología necesaria para el mejor diagnóstico y tratamiento de las enfermedades neurológicas y psiquiátricas desde un punto de vista absolutamente innovador y con una completa integración en el funcionamiento diario de las diferentes especialidades.

Equipo humano

El equipo humano de HM CINAC está formado principalmente con el objetivo de alcanzar altos niveles de colaboración y sinergia desde una perspectiva multidisciplinar que lleven a la excelencia clínica e investigadora. Así, el grupo de trabajo consta de profesionales de disciplinas diferentes: neurólogos, neurocirujanos, ingenieros, neuropsicólogos, neurocientíficos básicos y enfermeras especializadas y de investigación clínica, bajo la dirección del Dr. D. José A. Obeso. Por otra parte, se ha generado una combinación de profesionales con una amplia experiencia en el estudio de las enfermedades neurodegenerativas y un grupo joven de expertos que, en su gran mayoría retornados de periodos de formación en el extranjero, aportan la energía, actualidad y conocimientos técnicos de última generación para los proyectos a realizar.

Este conjunto y combinación de personas ha dado lugar a un equipo altamente motivado y competitivo que entiende y comparte el ideario de conseguir una investigación traslacional del máximo nivel que lleve, como principal objetivo, a conseguir impactar decisivamente en el proceso neurodegenerativo de la enfermedad de Parkinson. En último término, se pretende detener la progresión de la enfermedad, ofreciendo así una nueva perspectiva terapéutica que cambie la evolución de la misma.

MAGNITUDES ASISTENCIALES AÑO 2018

NEUROLOGÍA HM CINAC	
CONSULTAS	1.112
INGRESOS	81
PET-RMN	20
RMN-HIFU	65
NEUROPSICOLOGÍA	63
MONITORIZACIÓN NEUROFARMACOLÓGICA	35

NEUROLOGÍA	
CONSULTAS	8.287
INGRESOS	197
EEG	622
EMG	2.317
POTENCIALES EVOCADOS	196

UNIDAD DEL SUEÑO	
CONSULTAS	2.165
POLISOMNOGRAFÍAS	1.118
TEST DE LATENCIA MÚLTIPLE	17
VIDEO-EEG	4

NEUROCIROUGÍA	
CONSULTAS	2.276
INGRESOS	166
CRANEOTOMÍAS	67
COLUMNAS	69

PSIQUIATRÍA	
CONSULTAS PSIQUIATRÍA	5.201
PSIQUIATRÍA INFANTIL	1.000
PSICOLOGÍA CLÍNICA	2.215
TR. CONDUCTA ALIMENTARIA	
TERAPIAS DE GRUPO	8
PROGRAMA TEC	58
INGRESOS	296

DOTACIÓN

- 11 Consultas específicas
- 15 Camas de hospitalización psiquiátrica de agudos
- Pabellón de investigación de 1.200 m²
- PET-RMN de adquisición simultánea para el diagnóstico de enfermedades neurológicas y psiquiátricas
- Unidad de RMN-HIFU exclusivamente destinada a la aplicación neurológica de la técnica
- Área de monitorización neurofarmacológica y Neurociencia Funcional con 5 puestos
- Quirófano específico de Neurocirugía con mínimo nivel de ruido eléctrico para realización del programa de neurocirugía funcional
- Área Específica de Neuro-rehabilitación
- Unidad del Sueño
- Unidad del Dolor con zona propia de procedimientos



3.4 CENTRO INTEGRAL DE MEDICINA DE LA REPRODUCCIÓN

HM Fertility Center

HM Fertility Center dirigido por el Dr. D. Isidoro Bruna, se creó en 2015 sobre la base de la Unidad de Medicina de la Reproducción del Hospital Universitario HM Montepíncipe, fundada en 1999, ya con amplio bagaje y prestigio.

En el momento actual cuenta con cinco grandes centros totalmente equipados para el ejercicio de la Medicina de la Reproducción, ubicados en Boadilla del Monte (Hospital Universitario HM Montepíncipe), Móstoles (Hospital Universitario HM Puerta del Sur), Alcalá de Henares (Hospital HM Vallés), Toledo (Policlínico HM IMI Toledo) y La Coruña (Maternidad HM Belén).

A diferencia de otros grupos hospitalarios, los centros de HM Fertility Center mantienen unas señas de identidad y unos protocolos de actuación clínica comunes, realizando puestas en común periódicas para mantener la homogeneidad y la mejora constante en nuestra atención a las demandas de los pacientes. Nuestros resultados, que están a la altura de los mejores centros españoles, son públicos y se pueden consultar en el Registro Español de Actividad en Reproducción Asistida (páginas web del Ministerio de Sanidad y de la Sociedad Española de Fertilidad).

Equipo humano

El equipo humano de HM Fertility Center está formado por ginecólogos, embriólogos y psicólogos especialistas en reproducción. Además, en todos los centros cuentan con la figura de una FivCare, profesional que acompaña y ayuda a las pacientes desde la primera visita hasta la finalización de los tratamientos. HM Fertility Center, al estar integrado en los hospitales del Grupo, garantiza dos cuestiones básicas: seguridad para las pacientes y versatilidad. Nuestros centros están fundamentados en el abordaje holístico de la disfunción reproductiva, con el concurso frecuente de andrólogos, internistas, endocrinólogos, genetistas, hematólogos, inmunólogos, anatómo-patólogos y anestesiistas de **HM Hospitales**. Este abordaje multidisciplinar tiene por objetivo alcanzar altos niveles de colaboración y sinergia, orientados a la excelencia clínica e investigadora. Entendemos que la investigación es otro pilar básico de nuestro ejercicio, lo que ha determinado que en los últimos diez años, los especialistas de HM Fertility Center hayan participado

en 9 estudios multicéntricos y hayan producido un total de 6 Tesis doctorales, 15 artículos en revistas internacionales, 22 en revistas nacionales, 20 capítulos de libros, 2 cursos multimedia y más de 350 ponencias en simposios y congresos nacionales e internacionales.

DOTACIÓN

Todos los Centros están dotados con:

- Laboratorios de fecundación in vitro totalmente equipados (Microscopios para Microinyección espermática, estereomicroscopios, cabinas de flujo laminar, incubadores dotados con tecnología time-lapse, tecnología para la vitrificación de criopreservación de gametos y embriones)
- Quirófanos específicos para la realización de punciones foliculares, transferencias embrionarias, inseminaciones artificiales y biopsias testiculares
- Salas de reposo post-quirúrgico

MAGNITUDES ASISTENCIALES AÑO 2018

• TOTAL CONSULTAS	5.264
• CICLOS DE FIV-ICSI	1.212
• DONACIÓN DE OVOCITOS	232
• CICLOS DE DONACIÓN DE EMBRIONES	27
• CICLOS DE VITRIFICACIÓN OVOCITARIA	135
• CICLOS DE INSEMINACIÓN ARTIFICIAL	116

03

Nuestros policlínicos



hm hospitales

www.hmhospitales.com

3.5 Más cerca de nuestros pacientes

La política de crecimiento de **HM Hospitales** en los últimos años nos ha llevado, no solo a ampliar nuestra presencia en otras regiones de la geografía nacional, sino a profundizar en capilaridad en los entornos en los que ya estábamos asentados.

Nuestra red de Policlinicos propios, 21 al cierre de esta edición, forman un ecosistema complementario a la red de Hospitales, que nos permite estar más cerca de nuestros pacientes para una atención mucho más ágil y eficaz en patologías con menor complejidad, siempre ofreciendo las mismas garantías y seguridad de ser atendidos por los mejores equipos médicos y tecnología de vanguardia.

Ya a principios de 2019 se ha incorporado al Grupo un nuevo centro en la ciudad de Getafe. El Policlinico HM Getafe ubicado en esa localidad del sur de la región y adscrito al Hospital Universitario HM Puerta del Sur de Móstoles.

HM Getafe dispone de más de 700 m² de instalaciones y, además de un amplio equipo médico compuesto por más de 30 profesionales sanitarios que atienden 20 especialidades diferentes, la principal característica de este nuevo espacio sanitario reside en que está dotado de la última tecnología orientada hacia el diagnóstico en diversos campos terapéuticos. El Policlinico HM Getafe cuenta con un arsenal tecnológico que ofrece radiología convencional, ecografía y mamografía digital. En ese sentido, destaca una resonancia magnética de 1,5 teslas que proporciona una potencia diagnóstica de primer nivel.

Con esta filosofía, **HM Hospitales**, completa esta red asistencial propia con una red complementaria más de 30 centros médicos asociados que terminan de tejer esta red de proximidad a nuestros pacientes.

MADRID



HM POLICLÍNICO
HOSPITALES hm arapiles

HM POLICLÍNICO
HOSPITALES hm sanchinarro

HM POLICLÍNICO
HOSPITALES hm cruz verde

HM POLICLÍNICO
HOSPITALES hm suchil

HM POLICLÍNICO
HOSPITALES hm telefónica

HM POLICLÍNICO
HOSPITALES hm virgen del val

HM CLÍNICA UNIVERSITARIA CEU
HOSPITALES hm odontología

HM POLICLÍNICO
HOSPITALES hm torrelodones

HM POLICLÍNICO
HOSPITALES hm gabinete velázquez

HM POLICLÍNICO
HOSPITALES hm los belgas

HM POLICLÍNICO
HOSPITALES hm santander

HM POLICLÍNICO
HOSPITALES hm la paloma

HM POLICLÍNICO
HOSPITALES hm las tablas

HM POLICLÍNICO
HOSPITALES hm moraleja

HM POLICLÍNICO
HOSPITALES hm getafe

GALICIA



HM POLICLÍNICO
HOSPITALES hm rosaeda lalín

HM POLICLÍNICO
HOSPITALES hm vigo

HM POLICLÍNICO
HOSPITALES hm belén

HM POLICLÍNICO
HOSPITALES hm matogrande

CASTILLA Y LEÓN



HM POLICLÍNICO
HOSPITALES hm san francisco

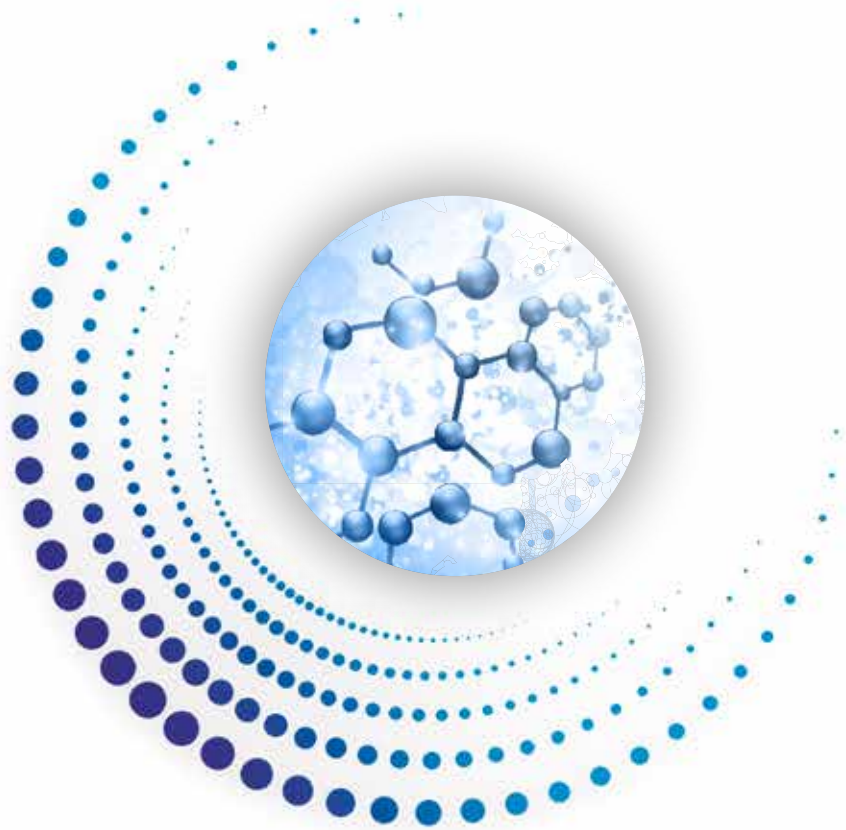
CASTILLA-LA MANCHA



HM POLICLÍNICO
HOSPITALES hm IMI toledo

04

Investigación



hm hospitales

www.hmhospitales.com

4.1 La investigación al servicio de la sociedad

HM Hospitales basa la excelencia empresarial en la integración de su actividad asistencial con la docente e investigadora-innovadora. Por ello, además de que la mayoría de sus hospitales sean universitarios, la actividad investigadora, básica y clínica, y la innovación (biosanitaria, tecnológica y de gestión) están presentes en el día a día de su actividad. Todos los profesionales de **HM Hospitales** participan, tanto en la docencia como en el I+D+i, siendo un compromiso empresarial el apoyo institucional a las iniciativas investigadoras e innovadoras que supongan un posible beneficio para el paciente o la sociedad. Esto ha permitido atraer a los mejores especialistas, que pueden desarrollar sus inquietudes profesionales e investigadoras en un ambiente óptimo, dirigido hacia el paciente.

Un hospital en el que no hay cabida para la investigación, tanto clínica como básica, no puede garantizar el máximo desarrollo ni de sus profesionales ni de su actividad sanitaria. Por ello, la Dirección de **HM Hospitales** ha hecho un gran esfuerzo en recursos, tanto tecnológicos como humanos, y ha puesto en marcha un Departamento de I+D+i con la finalidad de coordinar, supervisar, fomentar y ayudar en su labor investigadora a todos nuestros especialistas.

Durante la anualidad de 2018 en **HM Hospitales** se ha desarrollado una importante actividad científica e investigadora, que se refleja en los 216 artículos publicados en revistas de gran prestigio tanto en el ámbito internacional como nacional, destacando, dos publicaciones en la revista "The New England Journal of Medicine" con un índice de impacto de 72,406, una publicación en la revista "Nature" con un índice de impacto de 40,137, una publicación en la revista "Chemical Society Reviews", con un índice de impacto de 38,618, una publicación en "Cancer Cell" con un índice de impacto de 27,407, dos publicaciones en la revista "The Lancet Neurology" con un índice de impacto de 26,284, cinco publicaciones en "Journal of Clinical Oncology" con un impacto de 24,008 y una publicación en "Journal of the American College of Cardiology" con un índice de impacto de 19,896, entre otras. la publicación de un artículo en la revista JAMA Oncology, cuyo índice de impacto es de 20,87. Una publicación en Annals of oncology con un impacto de 13,92, la publicación de un artículo en la revista Cancer Cell cuyo índice de impacto es de 22,84. Una publicación en Journal of the American College Of Cardiology con un impacto de 16,83. etc. Todas ellas han permitido que **HM Hospitales** pueda desarrollar una producción científica de gran calidad y excelencia, obteniendo un índice de impacto medio de 5,83 (6,18 en revistas

indexadas JCR). El índice de impacto acumulado que se ha obtenido con las diferentes publicaciones ha sido de 1.260,22, situando a **HM Hospitales** en el primer centro privado de España en cuanto a este índice se refiere.

Durante 2018 se han desarrollado 81 proyectos de investigación, de estos, 52 proyectos disponen de financiación externa, conseguida mediante convocatorias competitivas, y 29 de ellos son financiados con recursos propios de **HM Hospitales**, demostrando así su claro compromiso con los avances científicos y la investigación.

La adquisición de la mejor tecnología posible, al servicio de los pacientes y los médicos, la disponibilidad de una cobertura asistencial completa, integral y multidisciplinar de cualquier paciente y la elevada cualificación de nuestros profesionales, hacen que el I+D+i haya surgido de forma natural, como un aspecto asistencial más.

El objetivo del I+D+i de **HM Hospitales** es lograr un beneficio para el paciente a través de la mejora en el diagnóstico y/o tratamiento de la enfermedad, su prevención o la facilitación en la prestación de los servicios sanitarios. Los profesionales clínicos plantean sus problemas asistenciales y se buscan las mejores soluciones científicas o se promueven los estudios necesarios para llegar a ellas, impulsándolos y buscando los recursos y las alianzas estratégicas necesarias. Esto se traduce en la práctica de una Medicina Traslacional, que integra las investigaciones clínica y básica, y la atención individualizada de cada enfermedad en cada paciente, en lo que ahora conocemos como la Medicina Personalizada.

Con estos conceptos fundamentales y el objetivo final de lograr un beneficio directo en los pacientes atendidos en nuestros hospitales, se creó la Comisión Ejecutiva de I+D+i de **HM Hospitales** (CEIDi), que se reúne mensualmente y en el que participan, además de la Dirección General, los principales líderes en investigación básica y clínica del grupo. CEIDi es el órgano responsable de toda nuestra actividad en I+D+i, y marca las líneas de investigación e innovación de **HM Hospitales**, promoviendo, financiando, dirigiendo, supervisando, controlando y evaluando todas ellas. Constituido hace ya casi una década, CEIDi ha logrado estructurar un departamento de I+D+i con diferentes unidades, básicas y clínicas.

04 Investigación

4.2 Investigar en cifras

HM Hospitales entiende la Investigación como un área estratégica de soporte a su actividad asistencial, colaborando con múltiples laboratorios farmacéuticos, universidades e instituciones, entre los que destacan START, CNIC, IMDEA- Nanociencia, CSIC y el CNIO.

Unidad central de ensayos clínicos abiertos en 2018

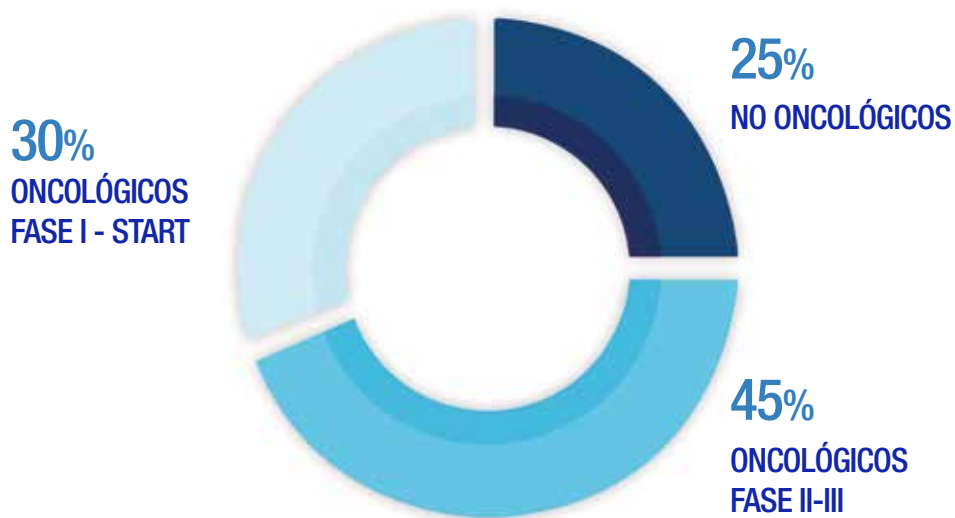


Fig. 1. Representación del porcentaje de reclutamiento de pacientes por tipos de estudios.





Reclutamiento por unidad

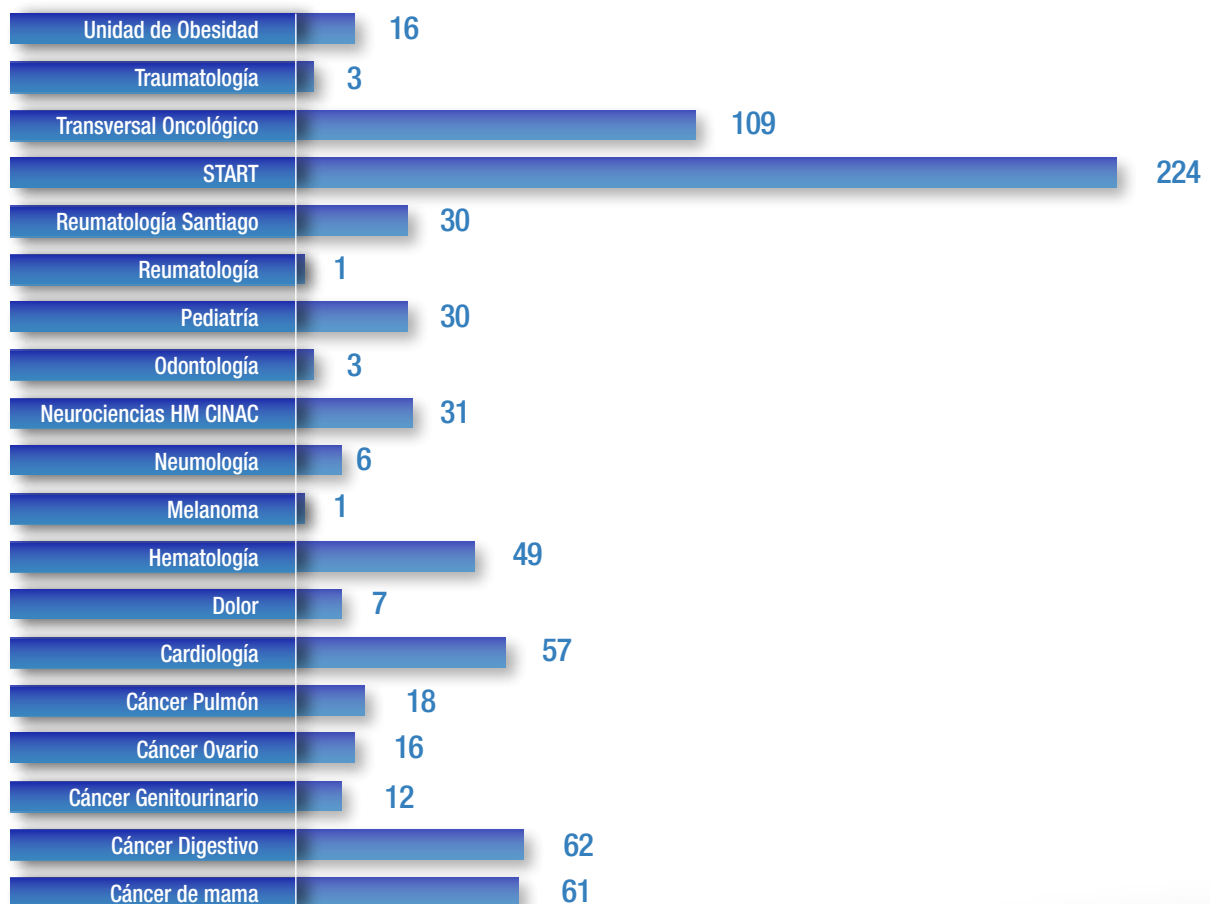


Fig. 2. Representación número de pacientes reclutados según patología en HM Hospitales.

04 Investigación

4.3 Unidad de ensayos clínicos

La Unidad Central de Ensayos Clínicos (UCEC) lleva la gestión de todos aquellos estudios clínicos que conlleven la investigación de una sustancia activa o placebo, incluyendo los productos con autorización de comercialización cuando se utilicen o combinen (en la formulación o en el envase) de forma diferente a la autorizada, o cuando se utilicen para tratar una indicación no autorizada, o para obtener más información sobre un uso autorizado.

La UCEC coordina y apoya todos los ensayos clínicos en **HM Hospitales** de manera transversal. Esta Unidad se puso en marcha en el año 2008, dando prioridad a la gestión de los ensayos oncológicos, que se llevaban a cabo en el Centro Integral Oncológico Clara Campal HM CIOCC del Hospital Universitario HM Sanchinarro. Esta unidad es un referente europeo para ensayos clínicos oncológicos fase I, y durante el año 2018 se han alcanzado ya las cifras de más de 1.500 pacientes incluidos desde su puesta en marcha.

La Unidad Central de Ensayos Clínicos de **HM Hospitales**, consciente de la necesidad de realizar ensayos clínicos de calidad, con los mayores niveles de excelencia tanto para los pacientes como para los promotores y médicos especialistas, ha continuado creciendo durante el año 2018. Este crecimiento ha estado vinculado tanto al incremento en número de ensayos clínicos como en la eficiencia de los mismos. En este último aspecto, la incorporación de la gestión por procesos en la Farmacia de Ensayos Clínicos ha permitido normalizar una buena parte de la actividad diaria. Estos estudios clínicos son la oportunidad real y más sólida que tienen los pacientes de acceder a medicaciones innovadoras. Además,

supone un ejercicio de verdadera solidaridad que permite avances científicos que beneficiarán a los pacientes del futuro. De forma paralela, al tratarse de tratamientos en fase de investigación clínica, los ensayos se llevan a cabo con las máximas garantías de seguridad para el paciente, con los más rigurosos controles de seguridad y con la aprobación y control de los correspondientes comités éticos locales -en nuestro caso por el Comité Ético de Investigación con medicamentos (CEIm) y el Comité de Ética de Asistencia Sanitaria (CEAS) de **HM Hospitales**-, además de la aprobación por la Agencia Española del Medicamento y, cuando el estudio es internacional, también de comités y agencias regulatorias europeas.





4.4 Unidad de Fase I en Oncología

Esta unidad se inauguró en octubre de 2008 tras un acuerdo alcanzado entre la Fundación de Investigación **HM Hospitales** y South Texas Accelerated Research Therapeutics (START) -grupo estadounidense líder mundial en ensayos clínicos fase I- con el objetivo de acelerar el desarrollo de nuevos fármacos empleados en la prevención y tratamiento del cáncer, y de ofrecer a los pacientes el acceso a nuevas terapias cuando las tradicionales no son eficaces.

Los ensayos clínicos fase I son esenciales para el paciente oncológico, ya que sirven para evaluar la efectividad de los fármacos innovadores con potencial antitumoral, administrados por primera vez a seres humanos.

El principal problema es que, en la actualidad, son pocos los países que disponen de unidades de ensayos clínicos fase I en Oncología con la calidad necesaria para poder ofrecer dichos fármacos.

Asimismo, este tipo de estudios son clave, desde el punto de vista científico, porque condicionan el desarrollo posterior de los medicamentos y

su futuro como posibles tratamientos oncológicos, además de reflejar el nivel en investigación clínica de una institución o país. Dirigida por el Dr. D. Emiliano Calvo Aller, en 2018 esta unidad ha proporcionado la posibilidad de disponer de nuevos fármacos a un total de 224 pacientes en 62 ensayos clínicos fase I en Oncología.



04 Investigación

4.5 Laboratorios de Dianas Terapéuticas

HM Hospitales cuenta con un Laboratorio de Dianas Terapéuticas (LDT) ubicado en el Centro Integral Oncológico Clara Campal HM CIOCC, consecuencia del desarrollo en los últimos años de tratamientos dirigidos ("targeted therapies") contra determinadas alteraciones genético-moleculares de las neoplasias humanas. Esto ha supuesto un importante cambio, tanto práctico como conceptual, en el tratamiento oncológico de los pacientes con cáncer, permitiendo el diseño de terapias personalizadas con "fármacos a la carta", es decir, fármacos dirigidos que permiten tratar algunos tumores a nivel molecular, mejorando el pronóstico y reduciendo los efectos secundarios.

El Laboratorio de Dianas Terapéuticas dispone desde 2012 del Servicio de Secuenciación Genética del cáncer, para todos los pacientes del grupo, un Área de Información en Biomarcadores para centralizar la oferta de información a los pacientes sobre dianas terapéuticas y contribuir a que la población descubra la revolución que está suponiendo poder prescribir un tratamiento "a la carta" en base a estas dianas.

Además, el Laboratorio de Dianas Terapéuticas dispone de un Área de Atención al Paciente donde se centraliza la información sobre los biomarcadores y las metodologías más novedosas para el estudio del cáncer, incluyendo en este último apartado, el Servicio de Secuenciación Genética utilizando la tecnología ion-Torrent que permite conocer la base molecular de cada tumor con la finalidad de prescribir, a cada uno de los pacientes de nuestro grupo, su tratamiento personalizado.





4.6 Cátedras de mecenazgo

En colaboración con la Universidad CEU San Pablo, ya en 2009 se inició una nueva fórmula de gestión y promoción de la I+D traslacional, impulsando la creación de cátedras de financiación privadas. En los últimos años se pusieron en marcha: la Cátedra MIS en Biomateriales e implantología oral, gracias a la colaboración con Palex®, se creó la Cátedra en Cirugía Robótica Oncológica Abdominal, la Cátedra SANYRES (Orpea) en Geriátrica Personalizada y Cátedra de Implantología Klockner.

Actualmente estamos evolucionando hacia un modelo diferente de Cátedras de Mecenazgo con el objetivo de innovar dentro de ese modelo exitoso de colaboración entre entidades con objetivos comunes dentro de la investigación, en base a este concepto, a finales de 2017 se creó la Cátedra J&J Medicina Basada en la Eficiencia y durante 2018 se ha firmado la Cátedra Siemens PET-RM.

Programa de Desarrollo de Grupos emergentes: Programa Mentoring

En el año 2016 se creó el programa de desarrollo de grupos emergentes, más conocido como Programa Mentoring, con la idea de identificar y guiar a grupos emergentes para que desarrollen todo su potencial en el campo de la investigación traslacional y clínica, poniendo a su disposición todos los recursos de **HM Hospitales**. En 2018 se ha continuado con el programa con muy buenos resultados. Se han patrocinado becas de matrícula de doctorado para personal de **HM Hospitales** y se ha continuado con el acompañamiento de los investigadores que todavía disfrutaban de proyectos intramurales activos. Se han identificado nuevos grupos emergentes, en diferente grado de desarrollo. En todos los casos, se ha realizado un análisis estratégico del grupo y diseñado estrategias particulares de acompañamiento para concretar las líneas de investigación, ayudarles en la preparación de solicitudes de proyectos en convocatorias públicas y privadas competitivas, nacionales y europeas, y colaborar con ellos en el diseño de proyectos, interpretación de resultados. Finalmente se les ha apoyado en la difusión de resultados a través de presentaciones en diferentes formatos, a congresos científicos especializados y la escritura de manuscritos científicos.

04 Investigación

4.7 Comité Ético de Investigación con medicamentos (CEIm)

Entre los diferentes comités asistenciales y éticos que forman parte de los protocolos de actuación de **HM Hospitales**, destaca en 2018 el CEIm, cuya finalidad principal es la de velar por la protección de los derechos, seguridad y bienestar de los sujetos que participen en un proyecto de investigación biomédica y ofrecer garantía pública al respecto mediante un dictamen sobre la documentación correspondiente del proyecto de investigación, teniendo en cuenta los puntos de vista de las personas legas, en particular, los pacientes, o las organizaciones de pacientes.

La distribución en meses y tipos de proyectos se detalla en la siguiente tabla:

2018	REGISTROS	EECC	VHP	ENMIENDAS RELEVANTES	EPAS	PS	PI	TFG/TFM TESIS
Enero	49	4		30	4		7	4
Febrero	42	2		20	1		6	13
Marzo	48	3		27	2		10	6
Abril	66	6		36	1		4	19
Mayo	51			39	1		7	4
Junio	35	4		20	4	0	5	2
Julio	50		1	35	1	1	11	1
Septiembre	67	4	1	47	4	1	8	2
Octubre	31	3		12	2		5	9
Noviembre	49	2		37	2		4	4
Diciembre	43	9	1	24	0		2	7
TOTAL	531	37	3	327	22	2	69	71



En relación con las evaluaciones de nuevos ensayos clínicos con medicamentos, de las 37 presentaciones nacionales, 29 han sido en el área de Oncología, y 27 de ellos para realizarse en alguno de nuestros centros. Todos los ensayos dentro de otras áreas terapéuticas no oncológicas se han realizado en otros hospitales, es decir, hemos sido el CEIm evaluador, aunque no hayan participado los centros de **HM Hospitales**.

Los dos ensayos clínicos con Productos Sanitarios, se han realizado en el área de Neurología y Ginecología.



05

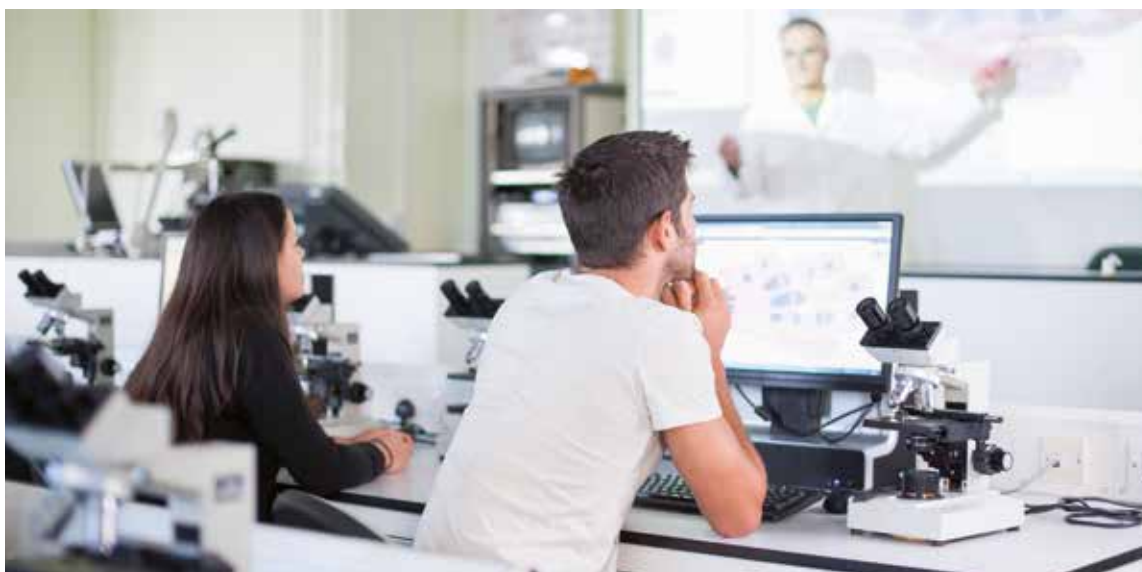
Docencia



hm hospitales

www.hmhospitales.com

5.1 Docencia Grado



El Grupo **HM Hospitales** participa junto con la Universidad CEU San Pablo en la formación grado de diversas titulaciones en Ciencias de la Salud, entre las que destaca Medicina, Odontología y Enfermería.

Nuestro profesorado está formado principalmente por clínicos en activo que integran su actividad docente y asistencial en el día a día de su trabajo. Esta integración asistencial, docente e investigadora favorece tanto el desarrollo académico de nuestros profesores como la formación práctica de nuestros alumnos. Más del 60% de nuestros profesores clínicos tienen la categoría académica de doctor.

El número de alumnos de grado ha ido creciendo en los últimos años, ascendiendo en el momento actual a 925 alumnos en el Grado en Medicina, 525 en el de Odontología y 183 en Enfermería, además de alumnos de otras titulaciones como Psicología, Fisioterapia, Farmacia, Nutrición e Ingeniería Biomédica.

Durante el curso 2017/2018 el Grado en Medicina ha sido re-acreditado por la agencia madrid+d con excelentes resultados.

Los grados en Medicina y Enfermería han reforzado con intensidad los programas de simulación médica que se ofrecen a los estudiantes, contando actualmente con varias aulas de simulación avanzada que complementan la formación práctica de nuestros alumnos.

En Odontología los alumnos del grado en lengua inglesa (Dentistry) se han incorporado durante el año 2018 a la actividad de nuestra clínica odontológica.

Por último, destacar el elevado número de alumnos Erasmus y rotantes extranjeros que hemos acogido en **HM Hospitales** a lo largo del curso, ascendiendo a más de 40 los rotantes internacionales que han disfrutado de diferentes estancias formativas en nuestro Grupo.

05 Docencia

5.2 Docencia Postgrado

El Postgrado en HM Hospitales abarca los siguientes puntos de interés:

- Formación Especializada MIR
- Programas Fellowship
- Formación Continuada dirigida al estamento médico
- Estancias formativas nacionales e internacionales
- Programas de Máster
- Programas de Doctorado

HM Hospitales cuenta con dos Comisiones relacionadas directamente con la actividad docente de Grado, Postgrado, Formación Continuada y Formación Especializada MIR. La primera de ellas, Comisión de Formación, denominada de esta forma para diferenciarla de la Comisión de Docencia de Postgrado, en la cual se incluye la actividad realizada en las titulaciones de Medicina, Enfermería, Psicología, Fisioterapia, Odontología, Farmacia y el Instituto HM de Profesiones Biosanitarias, además de ciertas actividades de postgrado: Formación Continuada para el estamento médico, Máster, fellowship y rotaciones nacionales e internacionales.

La Comisión de Docencia de Postgrado tiene por objeto abordar los temas relacionados con Formación Especializada MIR exclusivamente, siendo el órgano colegiado de representación dentro de la estructura de **HM Hospitales**.

Formación Especializada MIR

Las especialidades acreditadas actualmente y el número de residentes se indican a continuación:

- Oncología Radioterápica.- 4 residentes en formación
- Pediatría y sus áreas específicas.- 4 residentes en formación
- Obstetricia y Ginecología.- 4 residentes en formación
- Medicina Interna.- 5 residentes en formación

Las especialidades actualmente en trámite de acreditación son:

- Cardiología
- Medicina Nuclear
- Oncología Médica
- Cirugía General y Aparato Digestivo





Programas Fellowship

El programa Fellowship en **HM Hospitales** pretende aportar formación suplementaria a médicos especialistas en áreas de conocimiento que, aunque no están reconocidas actualmente como especialidad, en la práctica diaria constituyen una subespecialidad con entidad propia. Para ello, actualmente se han organizado programas de diverso contenido y liderados por equipos médicos de prestigio internacional.

Formación Continuada Dirigida al estamento médico

Durante el año 2018 desde el departamento de Postgrado de **HM Hospitales**, ha gestionado un gran número de cursos, jornadas y sesiones docentes celebrados en los distintos Hospitales del Grupo HM, para mejorar la formación de los médicos, residentes y pacientes. En concreto, más de 160 sesiones docentes y 44 cursos de formación. Una decena de estas actividades han sido acreditadas en 2018 por la Comisión de Formación Continuada de la Comunidad de Madrid.

Estancias Formativas nacionales e internacionales

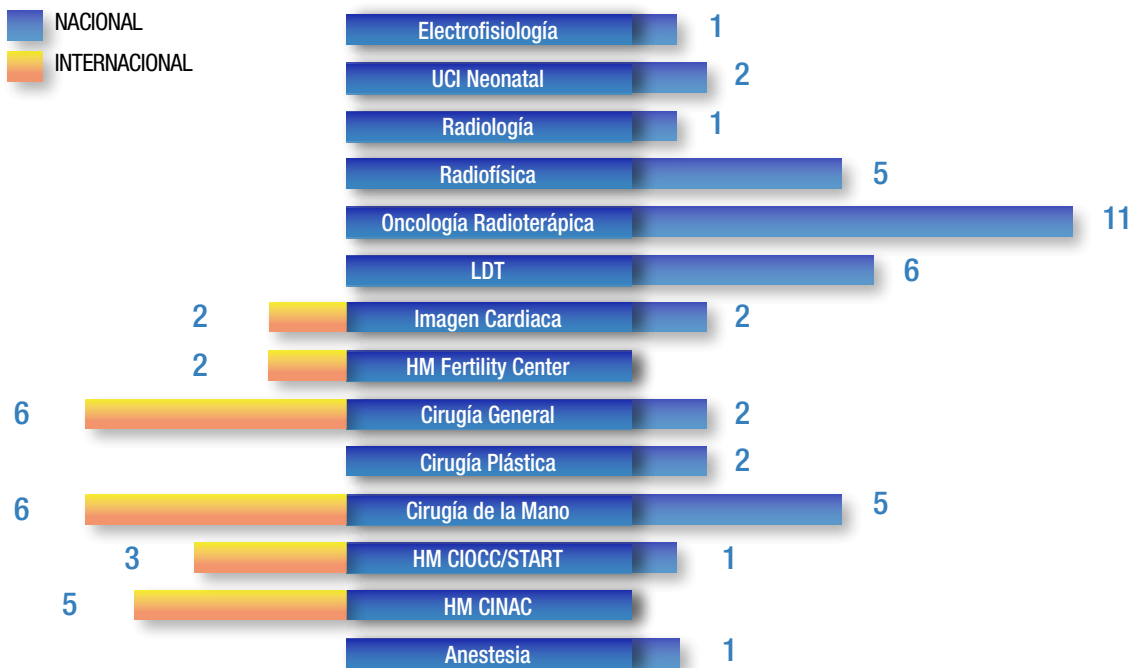
Dado que el Grupo **HM Hospitales** tiene carácter docente Universitario, el programa de Estancias Formativas ofrece la oportunidad a médicos especialistas, médicos residentes o alumnos procedentes de todo el mundo, de permanecer en nuestros hospitales durante diferentes periodos en función de sus necesidades formativas. De esta forma, podrán aprender junto a los profesionales sanitarios de **HM Hospitales**, todo tipo de técnicas médicas, quirúrgicas, robóticas, laboratorio, diagnóstico por imagen y todo aquello que la medicina de vanguardia ofrece en el siglo XXI.

Fruto del empeño por desarrollar el programa, y con agradecimiento extremo a todos los profesionales que lo hacen posible, durante el 2018 **HM Hospitales** ha acogido a más de 40 residentes nacionales y más de 25 médicos residentes y especialistas internacionales.

Con el fin de formalizar relaciones con Instituciones públicas y privadas y proveedores externos, **HM Hospitales** firmó durante el 2018 diversos convenios de colaboración educativa, y mantiene activos aquellos que fueron firmados años anteriores, dados los excelentes resultados obtenidos. En base a estos acuerdos y convenios, durante el año 2018 han realizado prácticas externas en el grupo **HM Hospitales**, 182 alumnos procedentes de distintas universidades y empresas.

05 Docencia

Distribución de rotaciones nacionales e internacionales por servicios/unidades del Grupo HM Hospitales



Programas de Máster

En virtud del Convenio Marco firmado con la Universidad CEU San Pablo, **HM Hospitales** proporciona formación teórica y práctica de los alumnos procedentes de la Universidad y matriculados en los siguientes Máster Universitarios:

- Máster Universitario en Derecho Sanitario
- Máster Electrofisiología Cardíaca
- Máster Universitario en Enfermería Pediátrica y Neonatal Intrahospitalaria
- Máster en Enfermería Oncológica
- Máster de Enfermería Cardiológica
- Máster Universitario en Cirugía Bucal e Implantología
- Máster Universitario en Investigación Clínica y Aplicada en Oncología
- Máster Universitario en Periodoncia Médico Quirúrgica
- Máster de Enfermería Anestesia
- Máster Universitario en Urgencias y Cuidados Críticos Intrahospitalarios
- Máster Propio en Endodoncia y Restauradora Dental Avanzada
- Máster de Ortodoncia y Ortopedia Dento-Maxilar

El total de alumnos de postgrados formados en **HM Hospitales** supera los 300 durante la anualidad de 2018.



5.3 Jóvenes con futuro. Formación Profesional

HM
formación**hm**
Centro de Profesiones Biosanitarias HM Hospitales

El Instituto HM de Profesiones Biosanitarias nace en 2013 de la estrategia de **HM Hospitales** para implantar un Centro de Formación Profesional especializado en ciclos formativos concertados de grado medio y superior, en el seno de una empresa sanitaria con vocación docente e investigadora, que forme y cualifique profesionalmente y de forma personalizada a los futuros técnicos biosanitarios. Los alumnos se integran en el día a día de la empresa y disponen de todos los recursos asistenciales, docentes y de I+D+i, para poder completar su aprendizaje teórico y fundamentalmente práctico, así como poder desarrollar sus cualidades y habilidades profesionales y académicas.

Durante el curso académico 2018-2019 se han impartido los ciclos formativos de grado medio de Técnico en Cuidados Auxiliares de Enfermería, Técnico en Atención a Personas en Situación de Dependencia y Técnico en Farmacia y Parafarmacia, así como los ciclos de grado superior de Técnico Superior en Imagen para el Diagnóstico y Medicina Nuclear, Técnico Superior en Anatomía Patológica y Citología y Técnico Superior en Radioterapia, que se realizan en las instalaciones de HM Puerta del Sur.

HM PUERTA DEL SUR CURSO 2017-2018

	TCAE	TAPSD	TSIPD	TSAPC	TSRTP
Alumnos en 1 ^{er} curso	120	60	60	30	25
Alumnos en 2 ^o curso	92	25	52	29	14

HM MONTEPRÍNCIPE CURSO 2017-2018

	TCAE	TFPF
Alumnos en 1 ^{er} curso	60	23
Alumnos en 2 ^o curso	48	25

TCAE: Técnico en Cuidados Auxiliares de Enfermería
 TAPSD: Técnico en Cuidados a Personas en Situación de Dependencia
 TSIPD: Técnico Superior en Imagen para el Diagnóstico y Medicina Nuclear
 TSAPC: Técnico Superior en Anatomía Patológica y Citodiagnóstico
 TSRTP: Técnico Superior en Radioterapia y Dosimetría
 TFPF: Técnico en Farmacia y Parafarmacia

06

HM Hospitales en cifras



hm hospitales

www.hmhospitales.com

6.1 Magnitudes económicas

Durante 2018 **HM Hospitales** ha incorporado un nuevo hospital a su red de centros, HM Delfos (antiguo Hospital Delfos). Con HM Delfos en Barcelona, **HM Hospitales** entra a competir un nuevo mercado en el que pretende convertirse en un operador de referencia. Se ha aprobado e iniciado la ejecución de un plan de inversión de 30 millones de euros en los próximos 4 años para HM Delfos y se evaluarán oportunidades adicionales de expansión. HM Delfos aportó al Grupo **HM Hospitales** durante 2018 una facturación de 23,6 millones.

El Grupo ha tenido en su conjunto una facturación total de 415 millones de euros lo cual supone más del doble de la facturación que tuvo en 2013.

En 2018 el Grupo ha tenido un fuerte crecimiento en el perímetro Madrid que ha superado la barrera de los 300 millones de euros (301,7), lo que supone un incremento de 26,3 millones de euros (+9,6%).

De ésta, 24,3 millones corresponden a facturación sanitaria, apartado en el que destacan los magníficos resultados de HM Sanchinarro, con un incremento de 9,6 millones, y HM Puerta del Sur con 5,6 millones adicionales.

Además de la parte asistencial, hay que destacar también, al igual que los últimos años, la evolución de las áreas no sanitarias, que continúan creciendo endógenamente a ritmos de doble dígito y conservan gran capacidad para seguir creciendo en el futuro.

El crecimiento de facturación de Galicia ha sido de 1,4MM, fundamentalmente procedentes de HM Rosaleda. León por su parte ha tenido un crecimiento de 0,3MM.

Respecto a los gastos, se continúa trabajando en las políticas de eficiencia e integración entre centros, uno de los objetivos fundamentales de la compañía.

INGRESOS	2013	2014	2015	2016	2017	2018
Ingresos sanitarios	189.226	232.406	262.079	318.112	343.944	393.230
Var%	-	22,82%	12,77%	21,38%	8,12%	14,33%
Otros ingresos	7.119	7.936	8.541	9.673	9.804	13.146
Formación y relacionados	5.330	6.021	6.752	7.349	8.306	8.816
Ingresos totales	201.674	246.363	277.372	335.134	362.054	415.192
Var%	-	22,16%	12,59%	20,82%	8,03%	14,68%

06 HM Hospitales en cifras

Respecto al área de Recursos Humanos, **HM Hospitales** sigue creciendo hasta superar los 4.850 trabajadores, y continúa en su apuesta por el empleo estable y de calidad, teniendo en la actualidad un 76% de plantilla fija.

En cuanto a las inversiones, en 2018 vuelve a ser un año de inversión relevante superior a los 22 millones de euros.

CAPEX	2013	2014	2015	2016	2017	2018
Mantenimiento	4.747	4.175	5.181	8.469	8.628	8.672
Expansión	8.001	45.381	9.163	3.846	12.919	14.283
TOTAL CAPEX	12.748	49.556	14.344	12.342	21.547	22.955

Respecto al endeudamiento del grupo, **HM Hospitales** cierra 2018 con una deuda financiera bruta similar al ejercicio anterior y con una sólida posición de caja superior al año previo lo que le permite estar en disposición de aprovechar posibles oportunidades de adquisiciones que puedan surgir.

DEUDA	2013	2014	2015	2016	2017	2018
Deuda Financiera	53.353	103.711	122.650	184.799	186.622	185.439
Caja	38.432	18.213	27.308	61.750	56.358	74.498
DFN	14.921	85.498	95.342	123.049	129.977	110.145

Datos expresados en miles (000)





6.2 Capacidad de hospitalización



6.3 Actividad asistencial

2018	Madrid	Galicia	León	Barcelona	TOTAL
Altas hospitalarias	55.106	18.474	3.650	7.221	84.451
Urgencias	363.909	121.386	37.740	15.299	538.334
Cirugías	26.898	16.516	2.353	7.013	52.780
Cirugías ambulatorias	15.695	7.377	3.887	989	27.948
Nacimientos	5.037	1.312	126	n/a	6.475
Estudios de laboratorio	7.369.923	1.398.767	32.582	20.608	8.821.880
Estudios radiológicos	652.881	196.508	55.301	8.883	913.573
Endoscopias	34.710	6.988	1.733	6.403	49.834
Consultas externas	1.908.395	264.689	180.498	n/a	2.353.582

06 HM Hospitales en cifras

6.4 Índices asistenciales Madrid

MADRID 2018	HM Madrid	HM Montepríncipe + HM CIEC	HM Torrelodones	HM Sanchinarro + HM CIOCC	HM Nuevo Belén	HM Puerta del Sur + HM CINAC	HM Vallés	TOTAL
Altas hospitalarias	5.960	12.879	6.682	14.294	4.204	9.792	1.295	55.106
Urgencias	36.588	63.099	59.685	91.332	10.949	82.818	19.438	363.909
Cirugías	1.875	7.374	3.381	6.894	2.186	4.227	961	26.898
Cirugías ambulantes	2.190	2.996	2.023	2.486	714	2.421	2.865	15.695
Nacimientos	n/a	1.883	n/a	n/a	1.802	1.352	n/a	5.037
Estudios de laboratorio	849.474	1.079.160	810.276	3.047.340	416.634	1.148.346	18.693	7.369.923
Estudios radiológicos	105.190	112.801	111.148	181.017	41.690	76.683	24.352	652.881
Endoscopias	4.138	5.875	4.335	12.563	0	5.906	1.893	34.710
Consultas externas	206.175	337.741	295.544	431.905	93.614	384.306	159.110	1.908.395

INDICADORES FUNCIONALES	HM Madrid	HM Montepríncipe + HM CIEC	HM Torrelodones	HM Sanchinarro + HM CIOCC	HM Nuevo Belén	HM Puerta del Sur + HM CINAC	HM Vallés	HM Modelo	HM Vigo*	TOTAL
Estancia Media (Bruta)	4,38	3,09	2,91	4,33	1,93	3,47	1,84	2,35	1,51	3,27
EM Norma Bruta	6,5	6,25	6,48	6,76	3,66	6,32	5,51	6,15	4,98	6,67
Diferencia Norma	-2,13	-3,17	-3,57	-2,43	-1,73	-2,84	-3,67	-3,80	-3,47	-3,41
IEMA (Índice de EM Ajustado)	0,7350	0,6272	0,5968	0,6693	0,5699	0,7004	0,4154	0,4853	0,3739	0,6267
Índice Casuístico	0,9157	0,7868	0,7527	0,9564	0,9238	0,7846	0,8020	0,7870	0,8101	0,7815
Impacto (Est. Evitables)	-9.385	-23.625	-13.125	-30.558	-6.118	-14.535	-3.346	-29.162	-985	-130.839
Peso Medio en Hospitalización	0,8312	0,9074	0,7923	1,0050	0,6122	0,8033	0,8454	0,8518	0,7710	0,8645





INDICADORES DE EFICIENCIA

	HM Madrid	HM Montepíncipe + HM CIEC	HM Torrelodones	HM Sanchinarro + HM CIOCC	HM Nuevo Belén	HM Puerta del Sur + HM CINAC	HM Vallés	HM Modelo	HM Vigo*	TOTAL
Porcentaje de pacientes con ictus con estancias mayor de 20 días	6,67%	9,23%	5,71%	4,44%	n/a	8,96%	0,00%	7,14%	0,00%	6,99%
Porcentaje de pacientes con fractura de cadera con estancia mayor de 20 días	11,48%	0,0%	7,89%	4,41%	n/a	5,00%	0,00%	0,00%	0,00%	4,86%
Índice de colecistectomía laparoscópica	90,11%	98,24%	98,10%	88,70%	n/a	97,66%	100,00%	95,48%	100,00%	94,99%

TIPOS DE GRD'S

	HM Madrid	HM Montepíncipe + HM CIEC	HM Torrelodones	HM Sanchinarro + HM CIOCC	HM Nuevo Belén	HM Puerta del Sur + HM CINAC	HM Vallés	HM Modelo	HM Vigo*	TOTAL
GRD's Médicos	4.085/68,54%	5.505/42,74%	3.301/49,90%	7.400/51,77%	2.018/48,00%	5.565/56,83%	334/25,79%	4.498/38,40%	104/26,67%	32.810/48,82%
GRD's Quirúrgicos	1.875/31,46%	7.374/57,26%	3.381/50,60%	6.894/48,23%	2.186/52,00%	4.227/43,17%	961/74,21%	7.216/61,60%	286/73,33%	34.400/51,18%
GRD's Cirugía programada	1.417/75,57%	5.864/79,52%	3.001/88,76%	5.904/85,64%	1.494/68,34%	3.361/79,51%	945/98,34%	6.305/87,38%	274/95,80%	28.565/83,04%
Pacient. >65 años	3.307/55,49%	3.054/23,71%	2.125/31,80%	5.369/37,56%	129/3,07%	1.994/20,36%	490/37,84%	3.817/32,58%	70/17,95%	20.355/30,29%
Hospitalización										

NORMAPRv32.0

IEMA: EM hospital/ EMAF.

Un IEMA > 1 indica peor funcionamiento respecto al Estándar

Un IEMA < 1 indica un mejor funcionamiento respecto del Estándar

Índice Casuístico: EMAF/ EM Estándar

Un Índice < 1 indica que la casuística del hospital es menos compleja en el sentido de que tiene una menor proporción de casos con estancias prolongadas según el funcionamiento del Estándar

Impacto (Est Evitables)- Brutas: Estancias ahorradas o gastadas con respecto del Estándar

*HM Vigo Datos desde el 01/06/2018

06 HM Hospitales en cifras

6.5 Índices asistenciales Galicia

GALICIA 2018	HM Modelo + HM Belén	HM Vigo	HM Rosaleda	HM La Esperanza	TOTAL
Altas hospitalarias	11.714	673	4.630	1.457	18.474
Urgencias	79.789	6.401	35.196	n/a	121.386
Cirugías	8.236	787	4.177	3.316	16.516
Cirugías ambulantes	4.186	239	1.126	1.826	7.377
Nacimientos	992	n/a	320	n/a	1.312
Estudios de laboratorio	755.520	102.973	521.590	18.684	1.398.767
Estudios radiológicos	94.158	15.397	61.078	25.875	196.508
Endoscopias	4.389	127	1.599	873	6.988
Consultas externas	226.643	23.668	9.630	4.748	264.689

6.6 Índices asistenciales León



LEÓN 2018	HM San Francisco	HM Regla	TOTAL
Altas hospitalarias	1.818	1.832	3.650
Urgencias	32.393	5.347	37.740
Cirugías	1.614	739	2.353
Cirugías ambulantes	1.872	2.015	3.887
Nacimientos	126	n/a	126
Estudios de laboratorio	26.203	6.379	32.582
Estudios radiológicos	42.161	13.140	55.301
Endoscopias	1.247	486	1.733
Consultas externas	102.555	77.943	180.489





6.7 Índices asistenciales Cataluña

BARCELONA 2018

HM
Delfos

Altas hospitalarias	7.221
Urgencias	15.299
Cirugías	7.013
Cirugías ambulatorias	989
Nacimientos	n/a
Estudios de laboratorio	20.608*
Estudios radiológicos	8.883**
Endoscopias	6.403
Consultas externas	n/a

*Abril - diciembre 2018

** Agosto - diciembre 2018



06 HM Hospitales en cifras

6.8 La satisfacción de nuestros usuarios, un objetivo estratégico

Aunque siempre se ha tenido en cuenta en los planes estratégicos de **HM Hospitales** la última revisión del mismo, con un alcance del periodo 2016-2018, se ha establecido un objetivo específico al respecto:

“Búsqueda de la mayor satisfacción de los pacientes y sus familiares en todos los aspectos sanitarios y no sanitarios con la intención de aumentar su fidelización a nuestro proyecto”.

Para poder realizar el despliegue de este objetivo estratégico se ha desarrollado un nuevo cuadro de mando con mayor detalle de información que permite tomar medidas de forma más racional y basada en los datos obtenidos. Además se ha creado un Comité de Ciclo de Vida del Paciente, con el fin de no solo mantener la capacidad de reaccionar ante la opinión de nuestros usuarios, sino también de forma preventiva, buscando que la experiencia de usuario sea lo más amigable posible.

Experiencia de pacientes



HM Hospitales pone en marcha en 2018 un nuevo sistema de medición de Experiencia de Pacientes, basado en el Journey del Paciente dentro de los Hospitales. Este sistema nos permite saber, entre otras cosas, el nivel de recomendación (NPS / IBB) de nuestros servicios y doctores, así como saber el nivel de satisfacción de su visita.

Además, el nuevo sistema de medición a través de encuestas vía SMS a los pacientes, nos ofrece una visión global de Benchmark con el resto de centros hospitalarios y clínicas, que estén dentro del mismo sistema de medición en el territorio nacional.





Resultados 2018

En el 2018, los sistemas de recogida de la voz del paciente en el Grupo **HM Hospitales** han llegado a casi 55.000 pacientes y sus familiares, obteniendo un 30% de respuesta a nuestras solicitudes de información, lo que supone más de 15.000 encuestas respondidas.

El personal de Atención al Paciente de nuestros centros ha realizado más de 20.000 gestiones de nuestros pacientes, atendiendo de forma directa a sus solicitudes, reclamaciones y recogiendo igualmente sus felicitaciones.

En este año, **HM Hospitales** ha abierto nuevos canales de comunicación con sus pacientes, siendo estos a través de los nuevos perfiles en Redes Sociales.

Se mantiene la mejora en el indicador de satisfacción global de referencia respecto a los años previos.

INDICADORES	2014	2015	2016	2017	2018	OBJETIVO
NET PROMOTER SCORE (NPS)	28.94	40.32	42.16	46.90	49	45
Índice de reclamaciones	7.82 _{0/000}	8.43 _{0/000}	10.7 _{0/000}	10.14 _{0/000}	10.56 _{0/000}	7.5 _{0/000}
Índice de contestación en menos de 15 días	81.01%	78.79%	77.78%	79.23%	81.38%	75%
Índice de contestación en menos de 30 días	97.16%	95.19%	95.77%	93.76%	94.06%	98%
Índice de felicitaciones	25.88 _{0/000}	30.69 _{0/000}	19.67 _{0/000}	22.42 _{0/000}	11.34 _{0/000}	33 _{0/000}

06 HM Hospitales en cifras

6.9 Apuesta por la calidad

La apuesta por la calidad está profundamente arraigada en **HM Hospitales** y ya se plantea como uno de los principios de nuestro decálogo.

La búsqueda de la mejora continua de nuestros procesos nos obliga a buscar referentes reconocidos e implantar sistemas de gestión basados en normas internacionales, europeas o nacionales y en coherencia con nuestras políticas de gestión, lo que nos lleva a certificar todos estos sistemas con empresas externas acreditadas con el fin de aportar confianza a los distintos grupos de interés. Así, con nuestra certificación ISO 9001:2015 se muestra la correcta gestión de todos los procesos que afectan a los pacientes y sus familiares, con la certificación ISO 14001:2015 y EMAS exponemos nuestro compromiso con la reducción del impacto ambiental debido a nuestra actividad, con la certificación OHSAS 18001 transmitimos nuestro compromiso con la salud y seguridad de todos nuestros trabajadores, y por último, con nuestro sello de excelencia EFQM 500+ nos empuja a seguir trabajando en la excelencia en todos sus ámbitos.

La expansión de **HM Hospitales** es el resultado de una de las líneas estratégicas pero la integración y unificación de los procesos en todo el Grupo también forma parte de las líneas estratégicas. Como resultado de esta combinación en el año 2018 hemos iniciado el proceso de integración de los nuevos centros con nuestros estándares y se ha conseguido y ampliado la certificación unificada de todos los hospitales de Galicia y León para las normas ISO 9001 y 14001. También existe ya una hoja de ruta para que todos los hospitales del Grupo estén alineados con OHSAS 18001.

Esta apuesta por la calidad, implantando metodologías internacionales, nos ha permitido tener datos fiables y comparables con otros hospitales que también han implantado las mismas normas. En este sentido, gracias al trabajo desarrollado por la Fundación Instituto para el Desarrollo e Integración de la Sanidad (IDIS), con los que colaboramos activamente, es posible comparar nuestros indicadores de forma transparente y fiable.

Nuestros indicadores de resultados económicos y asistenciales y nuestros ratios de calidad asistencial que, comparados con los datos ofrecidos por el informe RESA 2018 que publica el IDIS, confirman que nos encontramos mejor situados que la media del sector en los tiempos de citación, entrega de informes, tasa de ingresos, infecciones, y un largo etcétera.

Dentro de las líneas estratégicas del Grupo se ha realizado un análisis de Evaluación del Estado Innovación Tecnológica 2018 en el que se ha encuestado a los distintos profesionales seleccionados, con un 97,9% de participación, sobre la opinión detallada acerca de las tecnologías y dispositivos de los que disponen y de aquellos que no disponen y que están presentes en el mercado actual, de los dispositivos y materiales, de su visión de futuro a corto y medio plazo en su especialidad, y de una evaluación numérica de la adecuación tecnológica de **HM Hospitales**.

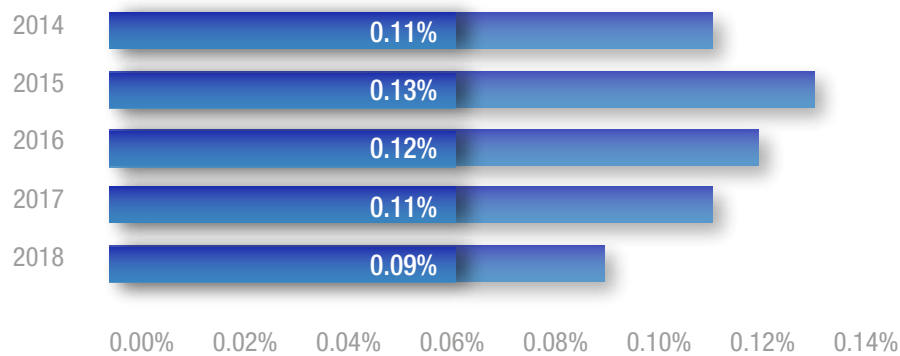




Desde el punto de vista de las reclamaciones se observa una disminución progresiva de estas, aunque bien es cierto que el volumen de reclamaciones es realmente bajo.

ÍNDICE DE RECLAMACIONES (I.R.)

Es la relación existente entre el número de reclamaciones (en todos los formatos formuladas por los pacientes) y la actividad asistencial del centro hospitalario.



En línea con la percepción de los pacientes hemos usado hasta ahora el NPS como herramienta gracias al cual nos permite hacer bechmark. El año 2018 se obtuvo un 49,33 finalizó en Junio 2018 que según el informe IDIS es una excelente valor comparado con empresas referentes (Amazon 42, ING 60, Apple 35).



2018

Memoria Anual
Grupo HM Hospitales





hm hospitales

www.hmhospitales.com



hmhospitales.com

