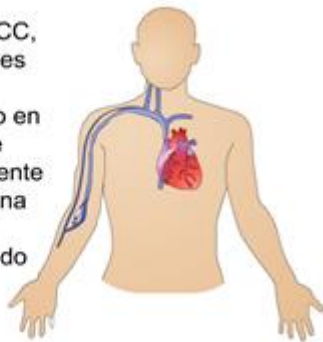


## **+ CUIDADOS BÁSICOS PARA PACIENTES PORTADORES DE CATÉTER DE INSERCIÓN PERIFÉRICA (PICC) +**

### **1.- ¿QUÉ ES UN CATÉTER PICC?**

El catéter central de inserción periférica, o PICC, por sus siglas en inglés, es un tubo plástico blando, largo y delgado insertado en una vena del brazo. Este catéter es lo suficientemente largo para alcanzar la vena más grande que llega al corazón y se utiliza cuando un paciente necesita tratamiento intravenoso por tiempo prolongado.



### **2.- CUIDADOS CATÉTER PICC EN CADA UTILIZACIÓN *(Si el tratamiento intravenoso se va a realizar en un centro ajeno a HM Hospitales, enseñe este documento al personal sanitario que le vaya a atender)***

- Higiene de manos: usted debe de saber que es muy importante el lavado de manos antes y después de cada manipulación, para ello utilizaremos jabones antisépticos y/o geles con alcohol.
- Cambiar el apósito: si es de gasa cada 72 horas y si es transparente cada 7 días, y siempre que estuviera sucio o húmedo.
- Limpiar el dispositivo con clorhexidina 2%, dejar secar durante 30 segundos.
- Lavar el catéter con 10cc de suero fisiológico después de cada infusión utilizando la técnica de presión positiva (cerrar la pinza del catéter o alargadera antes de terminar de infundir).
- El sellado con heparina sódica (20ui/ml) al finalizar el tratamiento si la vía no se va a utilizar inmediatamente.

### **3.- CURA DE LA ZONA DE INSERCIÓN DEL CATÉTER (Cuidados domiciliarios)**

- Observar todos los días la zona de salida del catéter.
- Aseo diario con ducha (NO BAÑARSE) sin mojar la zona en la que está colocado el PICC.
- Cura cada 7 días de manera estéril, siempre y cuando la zona de salida del catéter no esté manchada.
- Posteriormente, una vez limpia la zona, desinfectar con gasas impregnadas en clorhexidina 2% (solución antiséptica) y tapar la zona de salida del catéter con un apósito transparente (quedando visible dicha zona).

### **4.- HAY QUE TENER EN CUENTA**

- Observar y palpar el punto de inserción a través del apósito en busca de signos y síntomas que nos hagan sospechar de una posible infección. Si así se produjera deberá de acudir a su médico.
- Antes de utilizar cualquier luz del catéter aplicar clorhexidina 2% (solución antiséptica) en las válvulas de seguridad (tapón).
- Evitar el uso de pinzas o tijeras.
- No usar pomadas tópicas en el punto de inserción del catéter.